



FOILTAC 1C

PRODUKTDATABLAD

Version: 2025-04-22

BESKRIVNING AV PRODUKT

Foiltac 1C är ett 1-komponent cementbaserat monteringslim. Avsett för montering av Bostik tätskiktsfolie, tätskiktsremsa, inner- och ytterhörn samt rörmanschetter. Produkten är ett självhårdande (kemiskt torkande) monteringslim.

ANVÄNDINGSOMRÅDE

Foiltac 1 C används för montering av Bostik tätskiktsfolie i våtutrymme på skivkonstruktioner och mineraliska underlag. Kan även användas vid montering av tätskiktsremsa, överlapp vid montering av tätskiktsfolien, rörmanschetter och inner- och ytterhörn.

ARBETSBESKRIVNING

Rengöring: Se till att underlaget har god ythållfasthet och är fritt från damm, smuts, färg, limrester, olja, fett, vax etc. Lösa skikt och slamlager (betonghud) avlägsnas mekaniskt. Underlaget ska hålla minst +15°C.

Förbehandling: Underlaget ska alltid förbehandlas med BOSTIK GRIP A560 (Spädning skivmaterial 5 delar primer till 1 del vatten, betonggolv och flytspackel späd primern med 3 delar vatten till 1 del primer). Starkt sugande underlag kan behöva upprepade primer behandlingar. Låt torka!

Blandning: Förpackningens innehåll (10 kg) blandas med 4,3 L rent, kallt vatten. Rör om kraftigt (minst 2 min.) med vispörsedd borrar maskin till en homogen och lättflytande massa utan knutor. Massans temperatur bör ligga mellan +10°C till +20°C. Brukstiden i hinken 3-4 timmar och öppentiden uppstruket på underlaget ca 10 minuter. Blandningsförhållande i volym: 1,9 lit. pulver till 1,0 lit. vatten.

Applicering: Den blandade Foiltac 1 C rollas flödigt på underlaget alt. drages ut med tandad spackel (3 mm). Rolla ut och montera en våd i taget annars finns risk att limmet yttorkar. Viktigt att rätt mängd rollas på, en måttstock är att limmet bildar gräng som sedan tryckes bort vid montering av tätskiktsfolien med plastspackel. Jobba försiktigt från mitten och ut mot kanterna och pressa ut limöverskottet. Lossa folien då och då för att se att full limmängd föreligger. Folieöverlapp, tätskiktsremsa, rörmanschetter och hörn monteras med samma monteringslim. Säkerställ att god täckning finns bakom folie, hörn mm. Viktigt att eventuella luftblåsor pressas ut. Alla förseglingar och kanter/skarvar förseglas med ett tjockt skikt med Foiltac 1 C.

Åtgång: min. 0,6 kg/m²

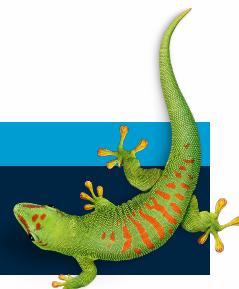
MILJÖ & HÄLSA

Produkten innehåller cement och är irriterande. För ytterligare information, se säkerhetsdatablad

KONTAKTA OSS

TLF 042-19 50 00

info.se@bostik.com



TEKNISK DATA

EGENSKAPER FÖRE APPLICERING	
Materialtyp	Cementbaserad med tillsatsmedel
Färg	Vit
Densitet	1,3 kg/liter
Härddtid	Ca 8 timmar vid +20 C
Materialåtgång	0.6 kg/ kvm
Arbetstemperatur	Kan appliceras från +15 till +25°C
Rengöring	Rengör händer och verktyg omgående med ljummet vatten
Lagringstid	12 månader i oöppnad förpackning vid +20oC och torr lager

KONTAKTA OSS

TLF 042-19 50 00

info.se@bostik.com

