



TÄTSKIKTSFOLIE PRO LX

PRODUKTDATABLAD

Version: 2024-12-16

BESKRIVNING AV PRODUKT

Tätskiktsfolie PRO LX är en polypropylenfiberbelagd PE-folie. Tätskiktsfolien är vattentät med ett ånggenomgångsmotstånd på ca. 3 446 000 s/m.

ANVÄNDINGSOMRÅDE

Tätskiktsfolie PRO LX är avsedd som vattentätt membran i våtutrymmen före platsättning. Kan användas både på skivkonstruktioner och solida konstruktioner, t.ex puts eller betong. Tätskiktsfolien har god spricköverbryggande och deformationsupptagande förmåga. Tätskiktsfole PRO LX ingår i Bostik Tätskiktsfoliesystem VTvF och VTgF.

ARBETSBESKRIVNING

Följ alltid monteringsanvisningen för Bostik Tätskiktsfoliesystem VTvF och VTgF.

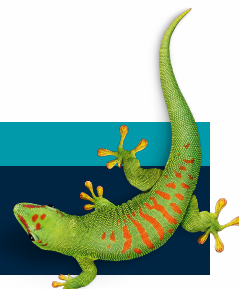
MILJÖ & HÄLSA

Produkten är inte klassad enligt gällande bestämmelser.

KONTAKTA OSS

TLF 042-19 50 00

info.se@bostik.com



TEKNISK DATA

Egenskaper före applicering	
Materialtyp	Polypropylenfiberbelagd PE-folie
Ånggenomgångsmotstånd	Ca 3 446 000 s/m
Bredd	1 meter
Tjocklek	ca 0,5 mm +/- 0,10 mm
Vikt	200 g/m ² +/- 21 g
Färg	Vit med tryck
Hållbarhet	24 månader
Lagring	Torrt, svalt och frostfritt i obruten förpackning. Skyddas mot solljus

KONTAKTA OSS

TLF 042-19 50 00

info.se@bostik.com

