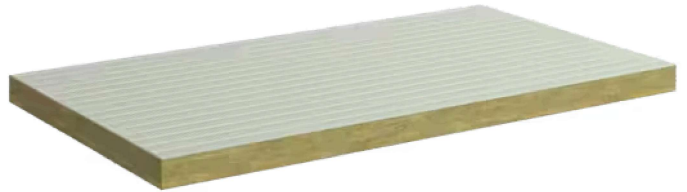


## Kanalbatts 65

ROCKWOOL KanalBatts 65 är en fast och styv skiva framställd av obrännbar, fukt- och vattenavvisande ROCKWOOL stenull. Produkten har god isoleringsförmåga och god formstabilitet som därmed ger god bärande- och tryckstyrka. Skivans ovansida är belagd med ett stapelfiberskikt.



## Produktbeskrivning

Produkten används till värme och kondensisolering av rektangulära ventilationskanaler och är även lämplig för ljud- och värmeisolering av väggar och tak invändigt.

## Kvalitetssäkring

ROCKWOOL byggisolering är CE-märkt. CE-märkning visar att produkterna är framställda i enlighet med europeisk standard. För mineralull heter standarden SS-EN 14303:2015 "Värmeisoleringsprodukter för teknisk isolering - Fabrikstillverkade mineralullsprodukter (MW) Egenskapsredovisning".

## Tekniska egenskaper

Värmekonduktivitet W/m·K  $\lambda$ -värde beräkning:  $\lambda(T_m) = 3,362 \cdot 10^{-2} + 1,439 \cdot 10^{-4} \cdot t_m + 4,993 \cdot 10^{-7} \cdot t_m^2$

---

Värmekonduktivitet (10°C)  $\lambda$  (W/m·K) 0,035

---

Värmekonduktivitet (50°C)  $\lambda$  (W/m·K) 0,042

---

Värmekonduktivitet (100°C)  $\lambda$  (W/m·K) 0,053

---

Värmekonduktivitet (150°C)  $\lambda$  (W/m·K) 0,066

---

Värmekonduktivitet (200°C)  $\lambda$  (W/m·K) 0,082

---

Värmekonduktivitet (220°C)  $\lambda$  (W/m·K) 0,089

---

Reaktion vid brandpåverkan Euroklass A2-s1,d0

---

---

Maximal servicetemperatur	ST(+) (°C)	250
---------------------------	------------	-----

---

Appliceringstemperatur	°C	Vid normal drift tål produkt på ullsidan max 250°C. På beläggningssidan max 80°C. Fibersmältpunkt på över 1000°C.
------------------------	----	---

---

Specifik värmekapacitet (EN ISO 10456)	C <sub>p</sub> (J/kg·K)	1030
--	----------------------------	------

---

## Godkännande

Produktstandard	EN 14303:2009+A1:2013
-----------------	-----------------------

---

Prestandadeklaration	DOP-510932
----------------------	------------

---

Intyg nr. (n/a)	1073-CPR-137-3
-----------------	----------------

---

## Sortiment

Artikel nr.	Densitet (ca.) ( $\rho \approx$ )	Längd	Bredd	Tjocklek	Försäljning senhet	m <sup>2</sup> /paket	m <sup>2</sup> /pall	st/paket	st/p
	kg/m <sup>3</sup>	mm	mm	mm		m <sup>2</sup>	m <sup>2</sup>	st	st
356985	120	1200	600	30	Pall	7,2	57,6	10	80
356987	65	1200	600	50	Pall	4,32	34,56	6	48
356995	65	1200	600	100	Pall	2,16	17,28	3	24