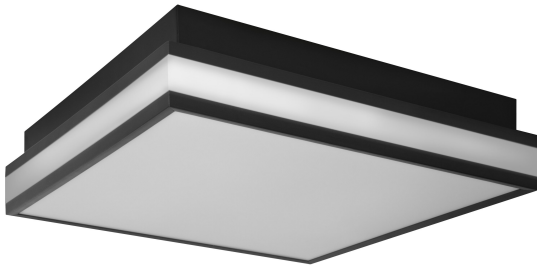


## PRODUKTDATABLAD

# SMART+ MATTER Magnet Black 300x300mm Tunable White

SMART+ MATTER Magnet | Smart dekorativ takarmatur, TW och dimbar



### Användningsområden

- Inomhusapplikationer
- Kök, vardagsrum, barnrum och arbetsrum

### Produktfördelar

- Snabb och enkel installation
- Magnetisk stängning
- Inga synliga skruvar

### Produktegenskaper

- Styrbar via LEDVANCE SMART+ App (med minst Android 8.0 eller iOS 14.0)
- Röststyrning via Google Assistant eller Amazon Alexa
- Justerbar färgtemperatur via Tunable White: 3000...6500 K
- Dimbar
- Nätverksprotokoll: WiFi



## TEKNISKA DATA

## ELEKTRISKA DATA

Nominell watttal	24,00 W
Nominell märkspänning	220...240 V
Nätfrekvens	50...60 Hz
Märkström	180,000 mA
Effektfaktor $\lambda$	> 0,90
Total övertonshalt	< 20 %
Skyddsklass	I
Typ av drift	External LED driver

## Fotometriska data

Ljusflöde	1400 lm
Totalt ljusflöde av integrerade ljuskällor	2800 lm
Ljusutbyte	96 lm/W
Färgtemperatur	3000...6500 K
Ljusfärg (angiven)	Tunable White
Färgåtergivningsindex Ra	≥80
SDCM Standardavvikelse färgmatchning	< 6 sdcn
Fotobiologisk säkerhetsgrupp enl EN62778	RG0
Fotobiologisk säkerhetsgrupp enl EN62471	RG0
Spridningsvinkel	120 °

## MÅTT &amp; VIKT

Längd	300,00 mm
Bredd	300,00 mm
Höjd	86,00 mm
produktvikt	1130,00 g

SMART WIFI ORBISMAGNET  
300X300TW

## MATERIAL &amp; FÄRGER

Produktfärg	Svart
Färg på armaturhus	Svart
Material i kroppen	Stål
Material i höljet	Polycarbonate (PC)
Glödtrådtest enligt IEC 60695-2-12	650 °C
Kvicksilvermängd	0.0 mg

## APPLIKATION & MONTERING

Omgivningstemperaturområde	-20...+40 °C
Förvaringstemperatur	-20...+80 °C
Anslutningstyp	Screw terminal
Skyddstyp	IP20
Skyddsklass IK (Elektrisk chock) [PIM]	IK03
Ljusreglerbar	Ja
Type of dimming [GMS]	WiFi
Monteringstyp	Surface
Applikationsområde	IndoorIndoor
Med ljuskälla	Ja

## Livslängd

Livslängd L70/B50 @ 25 °C	30000 h
Antal tändcykler	15000

## NÖDBELYSNING

Typ av nöddriftstest	Ingen
----------------------	-------

## CERTIFIKAT & STANDARDER

Standarder	CE / UKCA
Begränsad ytemperatur, D-märkt	Nej
LED-modul, utbytbar	Ej utbytbar

## YTTERLIGARE PRODUKTDATA

Produkt anmärkning	Available from October 2025 / Reset settings to default by switching the product on for five seconds and off for five seconds and repeating this five times.
--------------------	--

## Tillbehör










- Monteringsfäste ingår

- Monteringskruvar och pluggar ingår
- För styrning med app eller röststyrning behövs kompatibelt Smarta hem system
- För styrning via LEDVANCE SMART+-appen krävs en smartphone eller surfplatta (med minst Android 8.0 eller iOS 14.0)

## Säkerhetsanvisningar

- Alla elektriska anslutningar måste utföras av en kvalificerad person.
- Varning, risk för elektriska stötar.
- Produkten har skyddsklass I. Elektriskt ledande, metalliska armaturdelar som kan bli spänningssatta under drift eller vid underhåll ska vara kontinuerligt anslutna till den skyddande jordledaren.
- Säkerställ att vägg/tak är lämplig för installation. Om du är osäker, sök professionell rådgivning.

## NEDLADDNINGSBARA FILER

	Dokument och certifikat	Document name
	Användarinstruktion / säkerhetsinstruktioner	G11240109 SMART WIFI MAT MAGNET
	Teknisk tilläggsinformation	Wifi remote control compatibility list
	Teknisk tilläggsinformation	Wifi remote control compatibility list (DE)
	Juridisk information	Informationstext 18 Abs 4 ElektroG
	Juridisk information	Safety insert G11243082
	Juridisk information	Legal Insert G11229428
	CE-deklaration	SMART Matter Wifi Ceiling
	UKCA-deklaration	SMART Matter Wifi Ceiling
	EU Data Act	SMART MATTER Lamps Luminares Plugs

## LOGISTIKDATA

Produktkod	Förpackningsenhet (Styck/Enhet)	Dimensioner (längd x bredd x höjd)	Bruttovikt	Volym
4099854473388	Kapsel 1	112 mm x 352 mm x 352 mm	1380.00 g	13.88 dm <sup>3</sup>
4099854473395	Transportförpackning 4	462 mm x 368 mm x 370 mm	6663.00 g	62.91 dm <sup>3</sup>

Produktkoden gäller minsta tillåtna beställningskvantitet. En transportförpackning kan innehålla en eller flera produkter. Vid orderläggning, vänligen ange en eller flera transportförpackningar.

---

### Referenser / Länkar

– Mer information och vanliga frågor (FAQs) på [www.ledvance.com/en-int/home-lighting/services/faq](http://www.ledvance.com/en-int/home-lighting/services/faq)

---

### FRISKRIVNINGSKLAUSUL

Kan ändras utan föregående notifiering. Felaktigheter och försummelse undantagna. Se alltid till att använda den senaste utgåvan.