

10485592, 10485593,  
10485594, 10485595



- Lichtleiste - Montageanleitung** (D)
- Luminaire linéaire en barre - Instructions de montage** (F)
- Barra luminosa - Istruzioni per il montaggio** (I)
- Lineaire armatuur - Montage-instructies** (NL)
- Linjär regel för armaturer - Monteringsanvisningar** (S)
- Lineární svítidla - Návod k montáži** (CZ)
- Lineárne prisadené svietidlo- Návod na montáž** (SK)
- Corp de iluminat liniar - Instrucțiuni de montaj** (RO)
- Linear batten luminaire - Mounting instructions** (GB)

# Montageanleitung



**Bitte lesen Sie diese Montageanleitung gründlich durch und bewahren Sie sie für den späteren Gebrauch auf!**



## Sicherheitshinweise

- Elektroarbeiten und Reparaturen dürfen nur von Elektrofachkräften ausgeführt werden.
- Bei der Installation müssen die jeweiligen nationalen Installationsvorschriften eingehalten werden.
- Die Leuchte darf in keiner Weise abgeändert werden. Stromschlag- und Unfallgefahr
- Die Lichtquelle und das Betriebsgerät dieser Leuchte sind nur durch eine Elektrofachkraft austauschbar.
- Nur das mitgelieferte Netz- und Verbindungskabel verwenden. Falls eines dieser beiden Kabel beschädigt ist, muss es durch ein Spezialkabel bzw. ein ausschließlich beim Hersteller oder seinem technischen Kundendienst erhältliches Kabel ersetzt werden.

## Technische Daten

Nennspannung:	220-240 V~ 50 Hz
Nennleistung:	
10485592	4 W
10485593	8 W
10485594	11 W
10485595	13 W
Schutzklasse:	II/II
Schutzart:	IP 20
Farbtemperatur:	3000 K/4000 K
Leuchtmittel:	LED
Energieeffizienzklasse:	E
Gewicht:	
10485592	157 g
10485593	192 g
10485594	237 g
10485595	262 g

## Verwendete Symbole



Vorsicht: Gefahr für die Unversehrtheit von Gesundheit und Produkt.



Nicht im Freien oder in feuchter Umgebung verwenden.



Schutzklasse II



Lichtquelle durch Fachkraft austauschbar.



Betriebsgerät durch Fachkraft austauschbar.



Nicht dimmbar.



Dieses Produkt enthält eine Lichtquelle der Energieeffizienzklasse E.

Größe:	
10485592	312x24x34 mm
10485593	562x24x34 mm
10485594	912x24x34 mm
10485595	1112x24x34 mm
Lichtstrom:	
10485592	500 lm
10485593	950 lm
10485594	1400 lm
10485595	1700 lm
Lochabstand:	
10485592	220 mm
10485593	300 mm
10485594	650 mm
10485595	850 mm

## Entsorgung



Das Symbol „durchgestrichene Mülltonne“ erfordert die separate Entsorgung von Elektro- und Elektronik-Altgeräten (WEEE). Solche Geräte können wertvolle, aber gefährliche und umweltgefährdende Stoffe enthalten. Sie sind gesetzlich dazu verpflichtet, diese Produkte keinesfalls im unsortierten Hausmüll, sondern an einer ausgewiesenen Sammelstelle für das Recycling von elektrischen und elektronischen Geräten zu entsorgen. Dadurch tragen Sie zum Schutz der Ressourcen und der Umwelt bei.

HORNBAACH ist in Deutschland verpflichtet:

- bei Neukauf eines Elektro- oder Elektronikgerätes ein Altgerät der gleichen Art unentgeltlich im HORNBAACH-Markt zurückzunehmen.
- auch ohne einen Neukauf bis zu 3 Elektro- oder Elektronik-Altgeräten der gleichen Geräteart (bis max. 25 cm Kantenlänge) unentgeltlich im HORNBAACH-Markt zurückzunehmen.
- bei Lieferung eines neuen Elektro- oder Elektronikgerätes an einen privaten Haushalt ein Altgerät der gleichen Art unentgeltlich abzuholen oder Ihnen die Rückgabe in Ihrer unmittelbaren Nähe zu ermöglichen.

Stellen Sie sicher, dass Lampen, die zerstörungsfrei aus dem Gerät entnommen werden können, vor der Entsorgung des Gerätes aus dem Gerät entfernt worden sind.

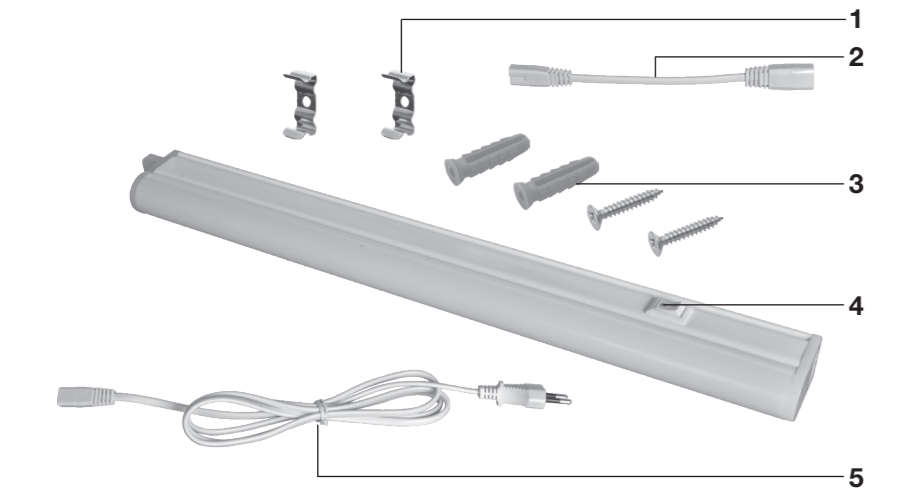
Für weitere Informationen wenden Sie sich an [www.hornbach.com](http://www.hornbach.com) oder an die örtlichen Behörden.

Kinder dürfen auf keinen Fall mit Kunststoffbeuteln und Verpackungsmaterial spielen, da Verletzungs- bzw. Erstickungsgefahr besteht. Solches Material sicher lagern oder auf umweltfreundliche Weise entsorgen.

I.

**Beschreibung**

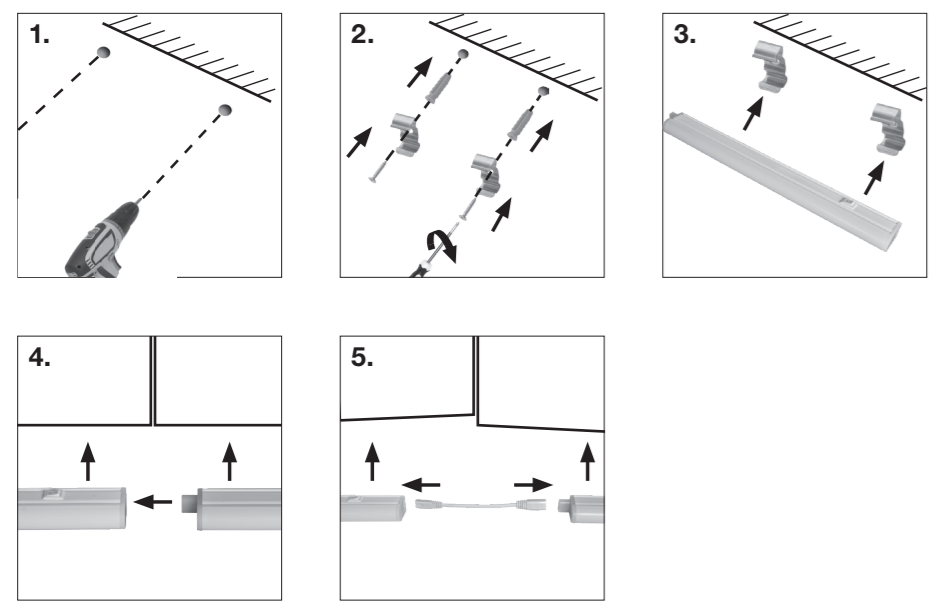
- 1 2 x Konsole
- 2 Verbindungskabel
- 3 2 x Schrauben / Dübel
- 4 Leuchte mit EIN-/AUS-Schalter
- 5 Netzkabel



II.

**Montage**

- 1. Eine Montagestelle wählen, hinter welcher sich keine Rohre oder Kabel befinden. Die Löcher mit dem erforderlichen Abstand für die Leuchte kennzeichnen und bohren (siehe Technische Daten).
- 2. Die Dübel einsetzen und die Konsolen mit den Schrauben montieren.  
 ⚠ Vorsicht: Darauf achten, dass Schrauben und Dübel für das Wand- / Deckenmaterial geeignet sind.
- 3. Die Leuchte in die Konsolen einsetzen.
- 4. Für den direkten Anschluss von weiteren Leuchten auf eine ebene Oberfläche achten.
- 5. Falls die Leuchten an einer unebenen Oberfläche befestigt werden, das Verbindungskabel verwenden.

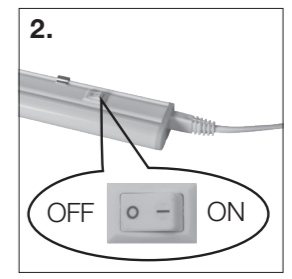
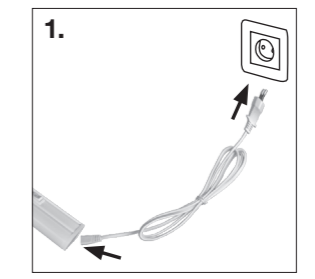


**Anschluss**

⚠ Vorsicht: Darauf achten, dass der Netzanschluss den Anforderungen entspricht (siehe Technische Daten).

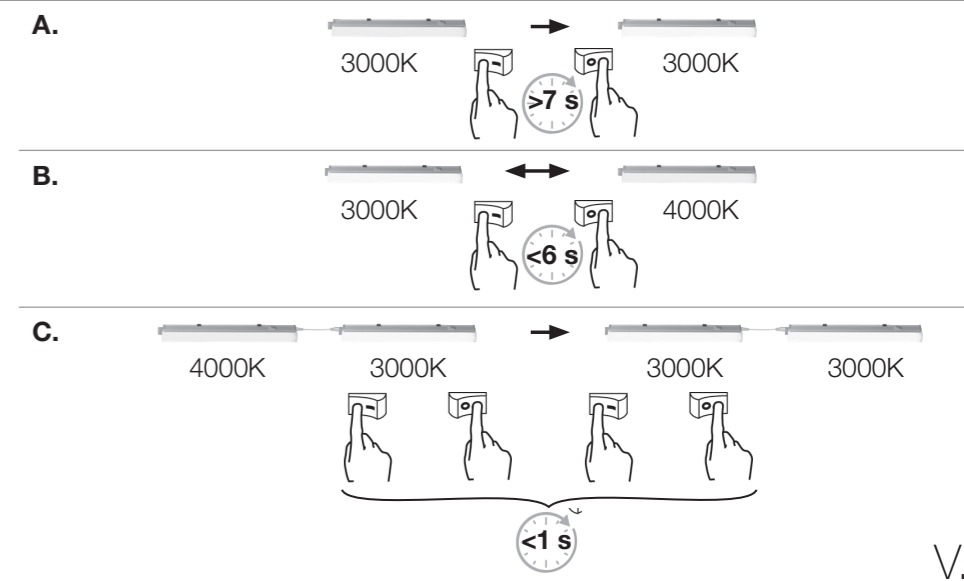
- 1. Die Leuchte am Stromnetz anschließen.
- 2. Die Leuchte ein- und ausschalten.

Diese Leuchte kann durchgeschleift werden bis zu:  
 10485592: max. 20 Leuchten  
 10485593: max. 10 Leuchten  
 10485594: max. 8 Leuchten  
 10485595: max. 6 Leuchten



**Beleuchtungsmodus**

- A. **Speicherfunktion**  
Diese Leuchte speichert automatisch die letzte Einstellung der korrelierten Farbtemperatur (CCT), sofern zwischen dem Aus- und Einschalten der Leuchte mindestens 7 Sekunden vergehen.
- B. **Veränderbare CCT**  
Um die Farbtemperatur zu ändern, den EIN-/AUS-Schalter innerhalb von 6 Sekunden ein- und ausschalten.
- C. **Rückstellfunktion**  
Alle auf 3000 K zurückstellen: Die durchgeschleiften Leuchten zweimal innerhalb von jeweils max. 0,5 Sekunden ein- und ausschalten.



**Wartung und Pflege**

**Reinigung**  
 Die Leuchte nur mit einem weichen, trockenen Tuch abwischen. Keine Scheuermittel oder chemischen Reinigungsmittel verwenden. Elektrische Bauteile dürfen nicht mit Feuchtigkeit in Kontakt kommen.



# Instructions de montage



**Lire attentivement les présentes instructions de montage et les conserver à un endroit sûr pour une utilisation ultérieure !**



## Information de sécurité

- Les opérations et les réparations du système électrique doivent être effectuées par un électricien qualifié.
- Au cours de l'installation, toujours respecter les réglementations nationales.
- Il est interdit de modifier le luminaire d'une quelconque manière. Il existe un risque de choc électrique et d'accident.
- La source de lumière et le mécanisme de contrôle ne peuvent être remplacés que par un électricien qualifié.
- Utiliser exclusivement le câble d'alimentation et le câble de connecteur fournis. Si l'un des deux est endommagé, il doit être remplacé par un câble spécial ou un câble exclusivement disponible auprès du fabricant ou de son agent de SAV.

## Symboles utilisés



Attention : risque pour la santé et le produit.



Ne pas utiliser l'outil à l'extérieur ni dans des milieux humides.



Indice de protection II



La source de lumière est remplaçable par un électricien qualifié.



Mécanisme de contrôle remplaçable par un électricien qualifié.



Variation impossible.



Ce produit contient une source lumineuse de classe d'efficacité énergétique E.

## Caractéristiques techniques

Tension nominale : 220-240 V~, 50 Hz

Puissance nominale :

10485592 4 W

10485593 8 W

10485594 11 W

10485595 13 W

Classe de protection : II/II

Degré de protection : IP20

Température des couleurs : 3000 K/4000 K

couleurs :

Source lumineuse : LED

Efficacité énergétique : E

Poids :

10485592 157 g

10485593 192 g

10485594 237 g

10485595 262 g

Dimensions :

10485592 312x24x34 mm

10485593 562x24x34 mm

10485594 912x24x34 mm

10485595 1112x24x34 mm

Flux lumineux :

10485592 500 lm

10485593 950 lm

10485594 1400 lm

10485595 1700 lm

Distance du trou :

10485592 220 mm

10485593 300 mm

10485594 650 mm

10485595 850 mm

## Élimination des déchets



Le symbole « Poubelle barrée » impose une élimination séparée des vieux appareils électriques et électroniques (WEEE). Ces appareils peuvent contenir des substances précieuses, mais dangereuses et nocives pour l'environnement. Vous êtes légalement tenu de ne pas jeter ces produits dans les ordures ménagères non triées, mais de les remettre à un point de collecte pour le recyclage des appareils électriques et électroniques. Cela contribue à la protection des ressources et de l'environnement.

HORNBAACH s'engage en Allemagne à :

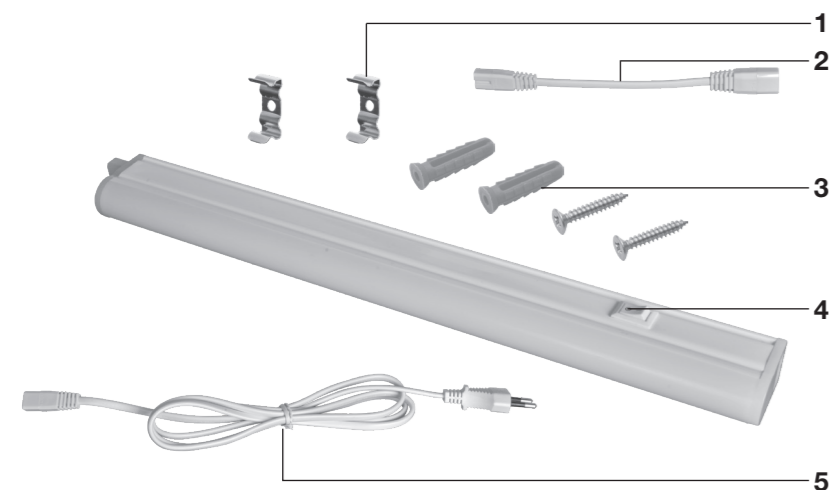
- lors de l'achat d'un nouvel appareil électrique ou électronique, HORNBAACH s'engage à reprendre gratuitement un appareil usagé du même type dans un de ces magasins.
- de reprendre gratuitement dans votre magasin HORNBAACH jusqu'à 3 appareils électriques ou électroniques usagés du même type (jusqu'à 25 cm de côté), même si vous n'en achetez pas un nouveau.
- collecter gratuitement un appareil électrique ou électronique usagé du même type ou de vous permettre de le rapporter près de chez vous en cas de livraison d'un nouvel appareil électrique ou électronique à un ménage privé.

Assurez-vous que les lampes qui peuvent être retirées de l'appareil sans être détruites ont été retirées de l'appareil avant de le mettre au rebut.

Pour de plus amples informations, rendez-vous sur [www.hornbach.com](http://www.hornbach.com) ou contactez les autorités locales.

Ne laissez en aucun cas les enfants jouer avec des sacs en plastique et matériels d'emballage, puisque cela les expose à un risque de blessure ou d'étouffement. Rangez ces matières en lieu sûr ou éliminez-les dans le respect de l'environnement.

I.

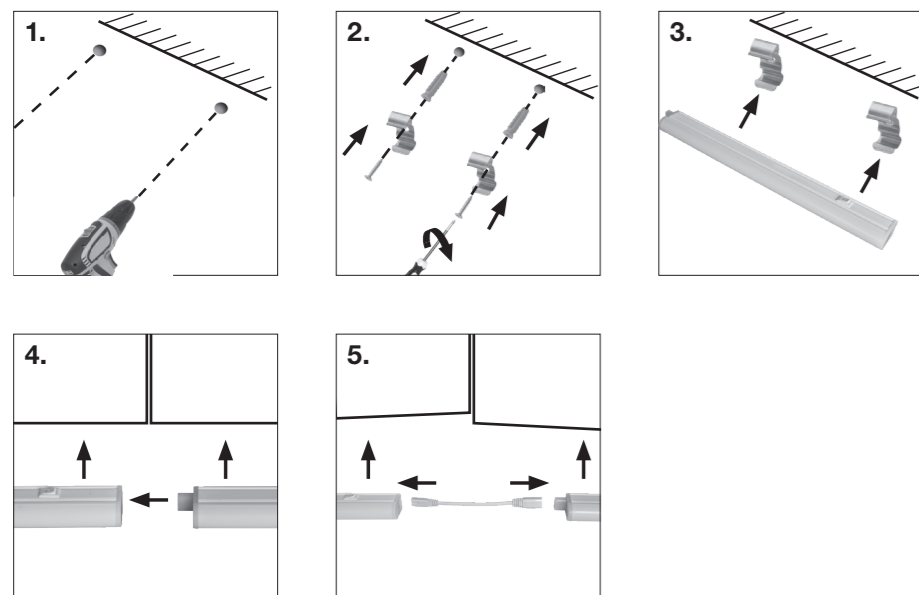


I.

**Description**

- 1 2 x support de montage
- 2 Câble de connecteur
- 3 2 x vis / obturateurs
- 4 Luminaire avec interrupteur marche/arrêt
- 5 Câble d'alimentation

II.



II.

**Montage**

1. Sélectionner le lieu d'installation derrière lequel il n'y a ni tuyaux ni câbles. Tracer les trous avec la distance intermédiaire requise pour le luminaire et les percer (se référer aux caractéristiques techniques).
2. Insérer les chevilles et fixer les supports en place avec les vis.  
 ⚠ Attention : s'assurer que les vis et les chevilles sont appropriées pour le matériau du plafond/du mur.
3. Insérer le luminaire dans les supports.
4. Pour connecter des luminaires en série, s'assurer de les fixer sur une surface plane.
5. Utiliser le câble de connecteur si les luminaires ne sont pas fixés sur une surface plane.

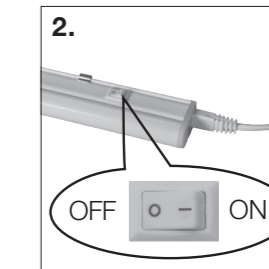
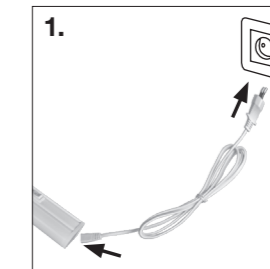
III.

**Connexion**

Attention : s'assurer que l'alimentation électrique répond aux exigences (se reporter aux caractéristiques techniques).

1. Brancher le luminaire à l'alimentation électrique.
2. Allumer et éteindre le luminaire.

Ce luminaire peut être mis en boucle jusqu'à :  
 10485592 : max. 20 lampes  
 10485593 : max. 10 lampes  
 10485594 : max. 8 lampes  
 10485595 : max. 6 lampes

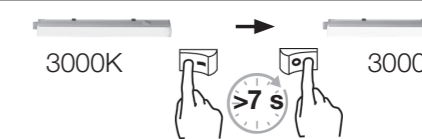


IV.

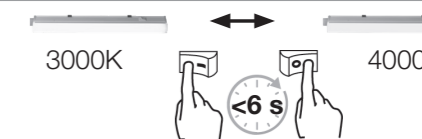
**Mode d'éclairage**

- A. **Fonction de mémoire**  
Ce luminaire mémorise automatiquement le dernier réglage CCT tant que l'intervalle de commutation marche/arrêt est supérieur à 7 secondes.
- B. **CCT modifiable**  
Appuyer deux fois sur l'interrupteur marche/arrêt en moins de 6 secondes pour changer la température de couleur.
- C. **Fonction de réinitialisation**  
Réinitialiser tout à 3000 K : allumer et éteindre les luminaires en boucle deux fois avec moins de 0,5 seconde d'intervalle.

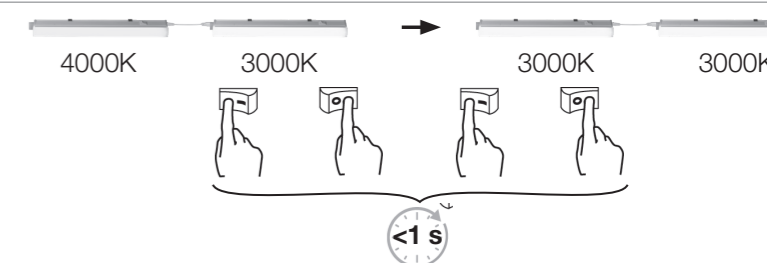
A.



B.



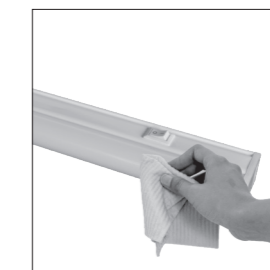
C.



V.

**Entretien et maintenance****Nettoyage**

Essuyer le luminaire avec un chiffon doux et sec uniquement. Ne jamais utiliser de poudres à récurer ou de détergents chimiques. Ne jamais laisser les composants électriques devenir humides.



# Istruzioni per il montaggio



**Si prega di leggere attentamente queste istruzioni e di conservarle in un posto sicuro per eventuali futuri riferimenti!**



## Informazioni di sicurezza

- Eventuali riparazioni e lavori elettrici devono essere eseguiti da un elettricista qualificato.
- Durante l'installazione, sempre attenersi alle norme di installazione nazionali.
- La lampada non deve essere modificata in qualsiasi modo. Rischio di scossa elettrica ed infortuni.
- La sorgente luminosa e la centralina di comando di questa lampada possono essere sostituiti solo da un elettricista specializzato.
- Usare solamente il cavo di alimentazione e il cavo di connessione compresi nella fornitura. Se uno dei due cavi è danneggiato, esso va sostituito con un cavo speciale oppure esclusivamente con un cavo disponibile presso il costruttore oppure da un agente di servizio.

## Simboli usati



Attenzione: Rischio per la salute e il prodotto.



Non utilizzare in ambienti esterni o in ambienti umidi.



Classe di protezione II



Sorgente luminosa sostituibile da un elettricista specializzato.



Centralina di comando sostituibile da un elettricista specializzato.



Non dimmerabile.



Questo prodotto contiene una sorgente luminosa di classe di efficienza energetica E.

## Smaltimento



Il simbolo del "bidone sbarrato" indica che i rifiuti di apparecchiature elettriche ed elettroniche (WEEE) devono essere smaltiti separatamente. Tali apparecchiature possono contenere delle sostanze preziose che tuttavia sono pericolose e nocive per l'ambiente. Siete legalmente obbligati a non smaltire questi prodotti insieme ai rifiuti domestici indifferenziati ma presso un punto di raccolta autorizzato per il riciclo di apparecchi elettrici ed elettronici. In questo modo si contribuirà alla salvaguardia delle risorse e dell'ambiente.

In Germania, la ditta HORNBACH:

- è obbligata a ritirare gratuitamente presso un punto vendita HORNBACH un vecchio dispositivo nel momento dell'acquisto di un nuovo dispositivo elettrico o elettronico dello stesso tipo.
- è obbligata a ritirare gratuitamente presso un punto vendita HORNBACH fino a 3 vecchi dispositivi elettrici o elettronici (con una lunghezza bordo max. di fino a 25 cm) anche senza l'acquisto di un nuovo dispositivo elettrico o elettronico.
- è obbligata, nel momento della consegna di un nuovo dispositivo elettrico o elettronico a un cliente privato, di ritirare gratuitamente un vecchio dispositivo dello stesso tipo o di consentire la sua restituzione nelle immediate vicinanze.

Assicurarsi che le lampade che possono essere rimosse dal dispositivo senza distruggerle siano state rimosse dal dispositivo prima dello smaltimento.

Per ulteriori informazioni consultare [www.hornbach.com](http://www.hornbach.com), oppure rivolgersi alle autorità locali.

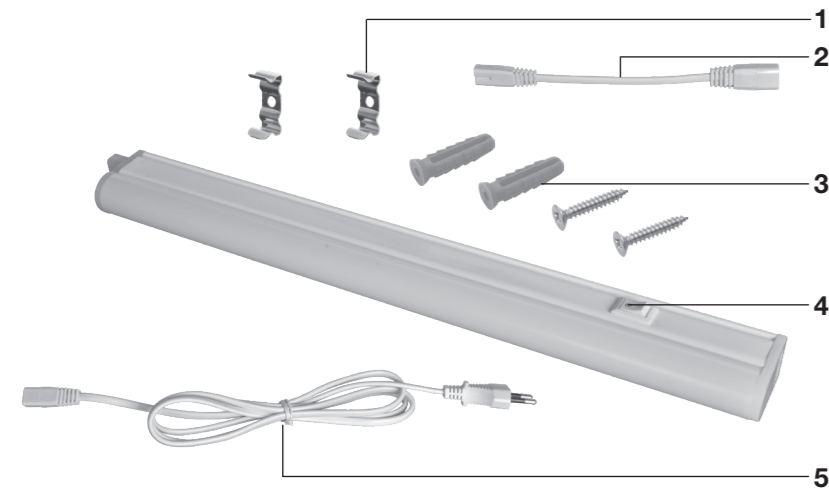
Non far giocare i bambini con le buste di plastica e i materiali di imballaggio dell'apparecchio perché rischiano lesioni o soffocamento. Conservare questi materiali in un luogo sicuro o smaltirli nel rispetto dell'ambiente.

## Dati tecnici

Voltaggio nominale:	220-240 V~, 50 Hz
Potenza nominale:	
10485592	4 W
10485593	8 W
10485594	11 W
10485595	13 W
Classe di protezione:	II/II
Livello di protezione:	IP 20
Temperatura colore:	3000 K/4000 K
Fonte di luce:	LED
Efficienza energetica:	E
Peso:	
10485592	157 g
10485593	192 g
10485594	237 g
10485595	262 g

Dimensioni:	
10485592	312x24x34 mm
10485593	562x24x34 mm
10485594	912x24x34 mm
10485595	1112x24x34 mm
Flusso luminoso:	
10485592	500 lm
10485593	950 lm
10485594	1400 lm
10485595	1700 lm
Distanza fori:	
10485592	220 mm
10485593	300 mm
10485594	650 mm
10485595	850 mm

I.

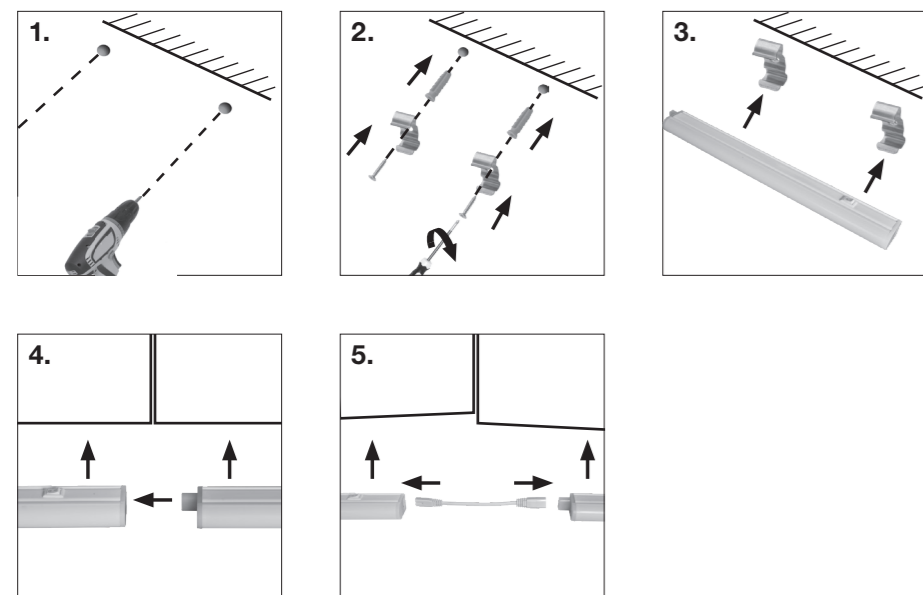


I.

**Descrizione**

- 1 2 x Staffa di montaggio
- 2 Cavo di collegamento
- 3 2 x Viti / connettori
- 4 Lampada con interruttore ON / OFF
- 5 Cavo di alimentazione

II.



II.

**Assemblaggio**

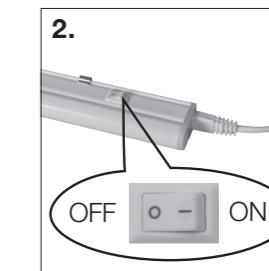
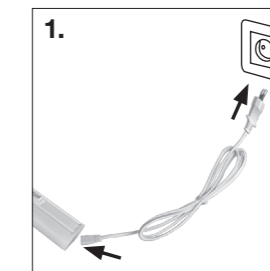
1. Selezionare un punto di installazione dove non vi sono dei tubi e dei cavi nascosti. Segnare i fori mantenendo la distanza richiesta per il montaggio ed incidere i fori (vedi dati tecnici).
2. Inserire i tasselli e fissare le staffe usando le viti.  
 ⚠ Attenzione: Assicurarsi che le viti e gli inserti siano adatti per il materiale del soffitto.
3. Inserire la lampada nelle staffe.
4. Per collegare direttamente delle ulteriori lampade, assicurarsi che siano fissate su una superficie piana.
5. Usare il cavo di collegamento se le lampade sono fissate su una superficie non piana.

**III. Collegamento**

Attenzione: Assicurarsi che l'alimentazione elettrica soddisfi i requisiti specificati (vedi dati tecnici).

1. Collegare la lampada con l'alimentazione elettrica.
2. Accendere e spegnere la lampada.

Questa lampada può essere collegata a:  
 10485592: max. 20 luci  
 10485593: max. 10 luci  
 10485594: max. 8 luci  
 10485595: max. 6 luci



IV.

**Modalità di illuminazione**

A.

**Funzione di memoria**

Questa lampada automaticamente salva l'ultima impostazione CCT, finché l'intervallo di ACCENSIONE/SPEGNIMENTO sia più lungo di 7 secondi.

B.

**CCT Regolabile**

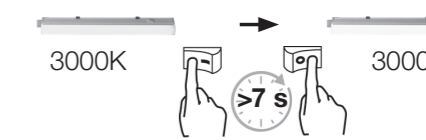
Premere due volte il tasto ON/OFF entro 6 secondi per cambiare la temperatura del colore.

C.

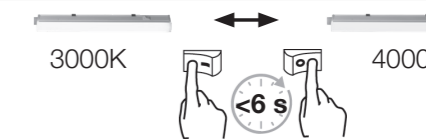
**Funzione di resettaggio**

Resettare tutti i LED al valore di 3000 K: Premere l'interruttore OFF/ON delle lampade collegate due volte entro meno di 0,5 secondi.

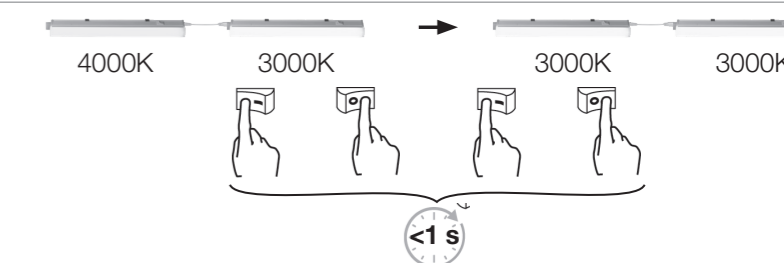
A.



B.



C.



V.

**Manutenzione e cura****Pulizia**

Pulire la lampada solo con un panno morbido ed asciutto. Non usare mai polveri abrasive oppure detergenti chimici. Non far mai diventare umidi i componenti elettrici.



# Montage-instructies



**Lees deze instructies zorgvuldig en bewaar ze goed om ze later te kunnen raadplegen!**



## Veiligheidsinformatie

- Elektrische werkzaamheden en reparaties moeten door een gekwalificeerde elektricien worden uitgevoerd.
- Neem bij de installatie altijd de nationale installatieregels in acht.
- De armatuur mag op geen enkele wijze worden aangepast. Risico van elektrische schokken en ongelukken.
- De lichtbron en de voorschakelapparatuur van deze armatuur kunnen alleen door een gekwalificeerde elektricien vervangen worden.
- Gebruik alleen de meegeleverde stroomkabel en aansluitkabel. Als een van beide is beschadigd, moet deze worden vervangen door een speciale kabel of een kabel dat uitsluitend verkrijgbaar is bij de fabrikant of zijn servicemedewerker.

## Gebruikte symbolen



Opgelet: risico voor gezondheid en het product.



Niet buitenshuis of in vochtige omgevingen gebruiken.



Beschermingsklasse II



Lichtbron vervangbaar door gekwalificeerde elektriciën.



Voorschakelapparatuur vervangbaar door gekwalificeerde elektriciën.



Kan niet worden gedimd.



Dit product bevat een lichtbron van energie-efficiëntieklasse E.

## Technische gegevens

Nominaal voltage:	220-240 V~, 50 Hz
Nominaal vermogen:	
10485592	4 W
10485593	8 W
10485594	11 W
10485595	13 W
Beschermingsklasse:	II/□
Mate van bescherming:	IP 20
Kleurtemperatuur:	3000 K/4000 K
Lichtbron:	LED
Energie-efficiëntie:	E
Gewicht:	
10485592	157 g
10485593	192 g
10485594	237 g
10485595	262 g

Afmetingen:	
10485592	312x24x34 mm
10485593	562x24x34 mm
10485594	912x24x34 mm
10485595	1112x24x34 mm
Helderheid:	
10485592	500 lm
10485593	950 lm
10485594	1400 lm
10485595	1700 lm
Gatafstand:	
10485592	220 mm
10485593	300 mm
10485594	650 mm
10485595	850 mm

## Afvalverwijdering



Het symbool van de “doorge-streepte vuilnisbak” wijst op de noodzaak van afzonderlijke afvalverwijdering van afgedankte elektrische en elektronica-apparatuur (WEEE). Dergelijke apparaten kunnen waardevolle maar gevaarlijke en schadelijke stoffen bevatten. U bent wettelijk verplicht deze producten niet bij het ongesorteerde huisvuil mee te geven, maar in te leveren bij een officieel inzamelpunt voor de recycling van elektrische en elektronische apparaten. Hierdoor levert u een bijdrage aan de bescherming van bronnen en het milieu.

HORNBACH is in Duitsland verplicht:

- bij aankoop van een nieuw elektrisch of elektronisch apparaat een oud apparaat van hetzelfde type gratis terug te nemen in een HORNBACH winkel.
- ook zonder nieuwe aankoop tot 3 oude elektrische of elektronische apparaten van hetzelfde type (tot een maximale randlengte van 25 cm) gratis terug te nemen in een HORNBACH winkel.
- bij afleveren van een nieuw elektrisch of elektronisch apparaat aan een particulier huishouden een oud apparaat van hetzelfde type gratis mee te nemen of inleveren voor u in uw directe omgeving mogelijk te maken.

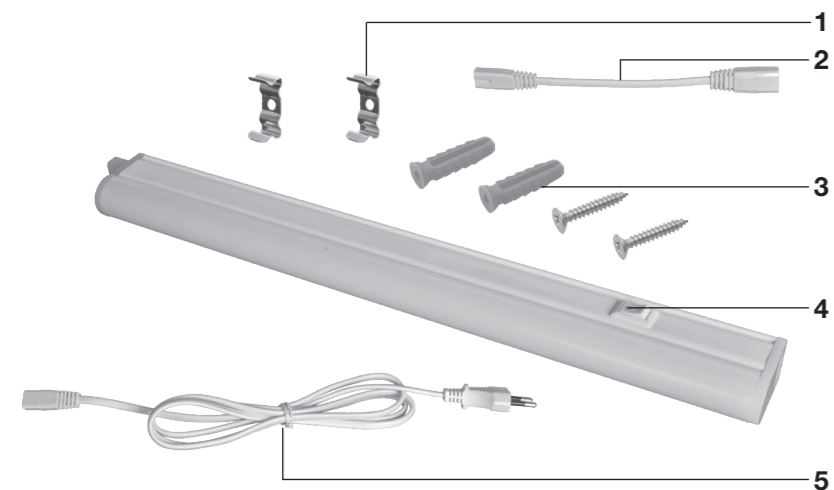
Zorg ervoor dat lampen die uit het apparaat kunnen worden verwijderd zonder deze te vernietigen uit het apparaat zijn verwijderd alvorens u het weggooit.

Neem voor meer informatie contact op met [www.hornbach.com](http://www.hornbach.com) of de milieu-afdeling of milieustraat van uw gemeente.

Kinderen mogen nooit met plastic zakken en verpakkingsmaterialen spelen vanwege het gevaar van verwonding en verstikking. Bewaar dit materiaal op een veilige plaats of gooi het op milieuvriendelijke wijze weg.



I.

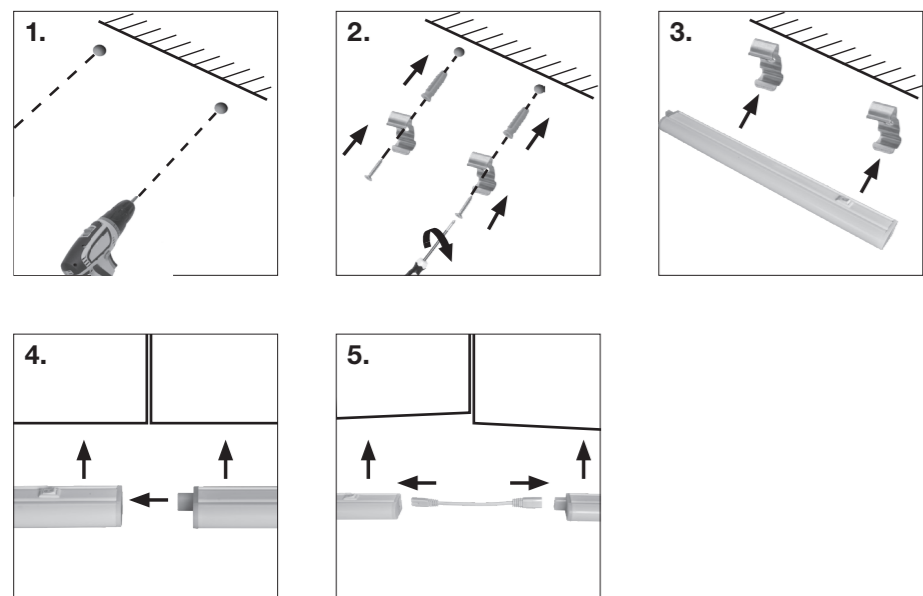


I.

**Beschrijving**

- 1 2x montagebeugel
- 2 Aansluitkabel
- 3 2 x schroeven / pluggen
- 4 Armatuur met Aan/Uit-schakelaar
- 5 Stroomkabel

II.



II.

**Montage**

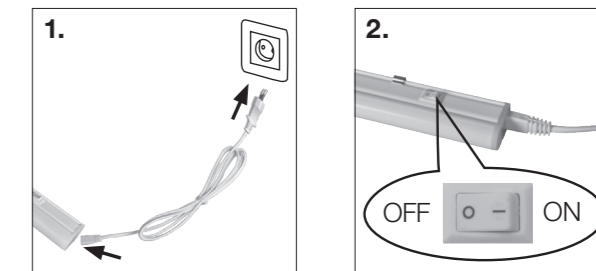
- 1. Kies een installatielocatie waar geen buizen of kabels lopen. Markeer de gaten met de vereiste tussenafstand voor de armatuur en boor de gaten (zie technische gegevens).
- 2. Plaats de pluggen en zet de beugels vast met schroeven.  
 ⚠️ Opgelet: controleer of de schroeven en pluggen geschikt zijn voor het muur/plafondmateriaal.
- 3. Plaats de armatuur in de beugels.
- 4. Als u opeenvolgende armaturen rechtstreeks wilt verbinden, dient u ze op een vlakke ondergrond te bevestigen.
- 5. Gebruik de aansluitkabel als u de armaturen op een niet-vlakke ondergrond bevestigt.

III. **Aansluiting**

⚠️ Opgelet: Zorg ervoor dat de elektrische voeding voldoet aan de eisen (zie de technische gegevens).

- 1. Sluit de armatuur op het lichtnet aan.
- 2. Schakel de armatuur in en uit.

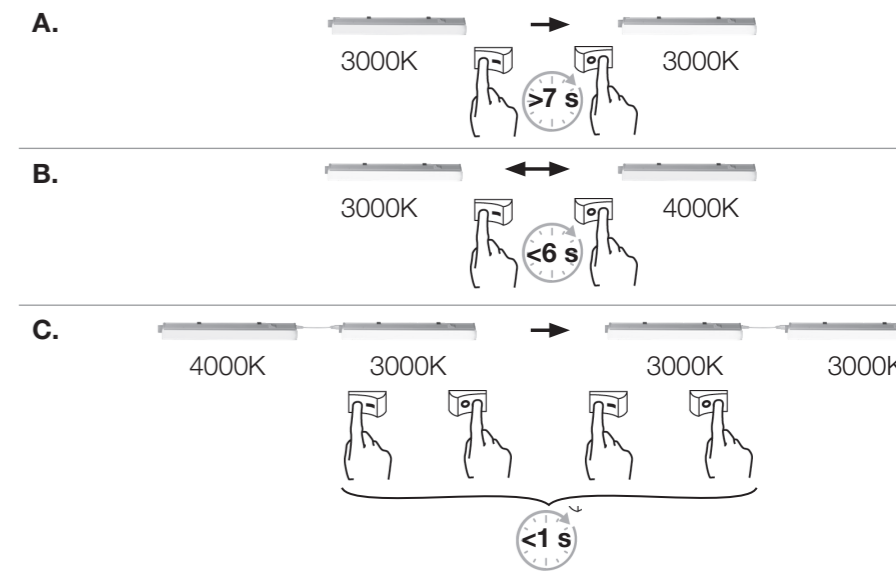
Deze armatuur is geschikt voor loops tot:  
 10485592: max. 20 lampen  
 10485593: max. 10 lampen  
 10485594: max. 8 lampen  
 10485595: max. 6 lampen



III.

IV. **Verlichtingsmodus**

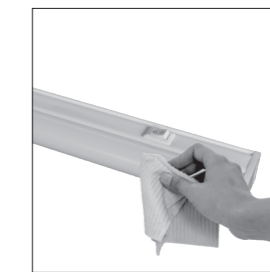
- A. **Geheugenfunctie**  
 Deze armatuur slaat automatisch de laatste CCT-instelling op zolang de Aan/Uit-schakelinterval langer dan 7 seconden is.
- B. **Verwisselbare CCT**  
 Druk twee keer binnen 6 seconden op de Aan/Uit-knop om de kleurtemperatuur te wijzigen.
- C. **Reset-functie**  
 Reset alles op 3000 K: schakel de geluste armaturen twee keer binnen 0,5 seconde in en uit.



IV.

V. **Onderhoud en verzorging**

**Reinigen**  
 Veeg de armatuur alleen met een zachte, droge doek schoon. Gebruik nooit schuurmiddelen of chemische reinigingsmiddelen. Laat nooit de elektrische componenten vochtig worden.



V.

# Monteringsinstruktioner



**Läs instruktionerna noga och förvara dem på en säker plats för senare användning!**



## Säkerhetsinformation

- Elarbete och reparationer måste utföras av en behörig elektriker.
- Följ alltid de nationella installationsbestämmelserna.
- Armaturen får inte modifieras på något sätt. Risk för elstöt och olycksfall.
- Ljuskällan och kontrolldonet för armaturen får endast bytas ut av en behörig elektriker.
- Använd endast den medföljande strömkabeln och anslutningskabeln. Om någon av dem är skadad ska den ersättas med en specialkabel eller en kabel som levereras exklusivt från tillverkaren eller dess serviceombud.

## Använda symboler:



Försiktig: Risk för hälsan och produkten.



Får inte användas utomhus eller i fuktiga miljöer.



Skyddsklass II



Ljuskällan kan bytas ut av behörig elektriker.



Kontrolldonet kan bytas av behörig elektriker.



Kan inte dimras.



Denna produkt innehåller en ljuskälla med energieffektivitetsklass E.

## Avfallshantering



Symbolen "överstruken soptunna" kräver separat avfallshantering av elektrisk och elektronisk utrustning (WEEE). Sådana enheter kan innehålla värdefulla, men farliga och miljöskadliga ämnen. Du är enligt lag skyldig att inte kasta dessa produkter i det osorterade hushållsavfallet utan lämna in dessa till ett anvisat samlingsställe för återvinning av elektriska och elektroniska produkter. Därmed bidrar du till att skydda resurserna och miljön.

Kontakta [www.hornbach.com](http://www.hornbach.com) eller lokala myndigheter för mer information.

Barn får inte under några som helst omständigheter leka med plastpåsar och förpackningsmaterial eftersom de då löper risk att skadas eller kvävas. Förvara därför sådant material säkert eller avfallshantera det miljövänligt.

I Tyskland är HORNBACH skyldiga att:

- vid inköp av nya elektriska eller elektroniska apparater ta tillbaka en gammal apparat av samma slag utan kostnad i HORNBACH-butiken.
- även utan inköp av nya produkter ta tillbaka upp till tre elektriska eller elektroniska apparater av samma apparattyp (upp till 25 cm kantlängd) utan kostnad till HORNBACH-butik.
- vid leverans av en ny elektrisk eller elektronisk apparat till privat hushåll hämta upp en gammal apparat av samma slag utan kostnad eller möjliggöra återlämning i din direkta närhet.

Säkerställ att lampor, som kan tas ut ur apparaten utan att förstöras, tas ut ur apparaten innan apparaten avfallshandteras.

## Tekniska data

Märkspänning:	220-240 V~, 50 Hz	Storlek:	
Märkeffekt:		10485592	312x24x34 mm
10485592	4 W	10485593	562x24x34 mm
10485593	8 W	10485594	912x24x34 mm
10485594	11 W	10485595	1112x24x34 mm
10485595	13 W	Ljusflöde:	
Skyddsklass:	II/II	10485592	500 lm
Skyddsgrad:	IP 20	10485593	950 lm
Färgtemperatur:	3000 K/4000 K	10485594	1400 lm
Ljuskälla:	LED	10485595	1700 lm
Energieffektivitet:	E	Hållavstånd:	
Vikt:		10485592	220 mm
10485592	157 g	10485593	300 mm
10485593	192 g	10485594	650 mm
10485594	237 g	10485595	850 mm
10485595	262 g		

I.

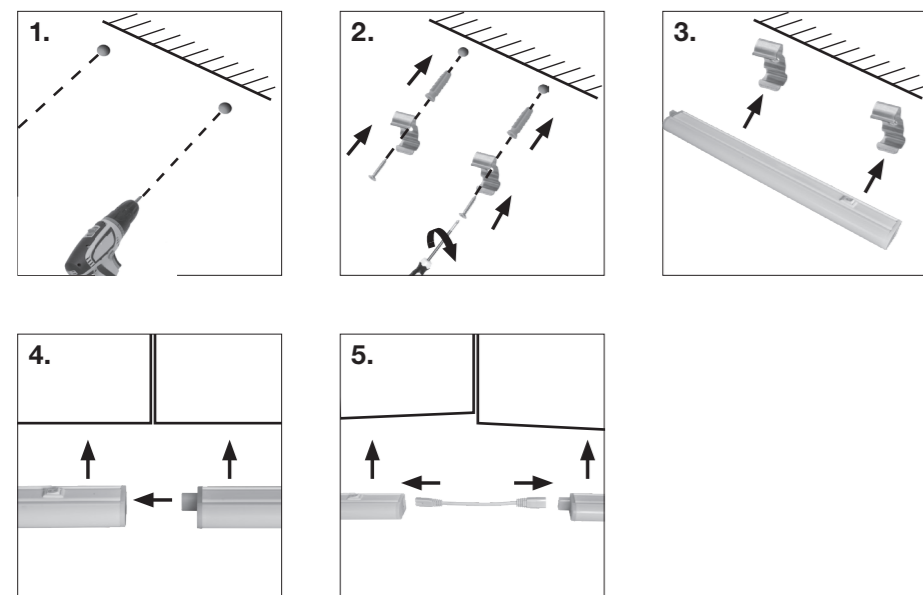


I.

**Beskrivning**

- 1 2 x Monteringsfäste
- 2 Anslutningskabel
- 3 2 x skruvar/pluggar
- 4 Armatur med strömbrytare
- 5 Strömkabel

II.



II.

**Montering**

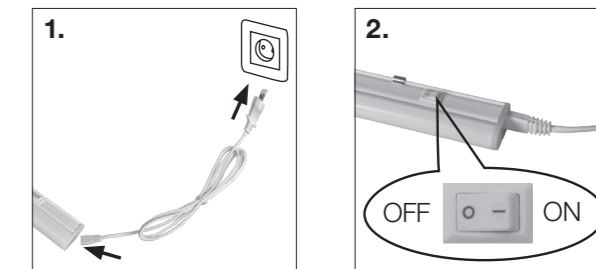
1. Välj en monteringsplats där det inte finns några rör eller kablar bakom. Markera hålen med korrekt avstånd mellan för armaturen och borra hålen (se tekniska data).
2. Sätt i pluggar och sätt upp fästena med skruvar.  
 ⚠️ **Försiktig:** Kontrollera att skruvar och pluggar är lämpliga för vägg-/takmaterialet.
3. Sätt fast armaturen i fästena.
4. För att ansluta flera armaturer efter varandra är det viktigt att de monteras på en plan yta.
5. Använd anslutningskabeln om du fäster armaturerna på en yta som inte är plan.

**III. Anslutning**

⚠️ **Försiktig:** Kontrollera att strömkabeln uppfyller kraven (se tekniska data).

1. Anslut armaturen till strömförsörjningen.
2. Tänd och släck armaturen.

Den här armaturen kan sammankopplas med upp till:  
 10485592: max. 20 lampor  
 10485593: max. 10 lampor  
 10485594: max. 8 lampor  
 10485595: max. 6 lampor



IV.

**Belysningsläge****A. Minnesfunktion**

Armaturen sparar automatiskt den senaste CCT-inställningen så länge strömbrytarens är tänd/släckt i mer än 7 sekunder åt gången.

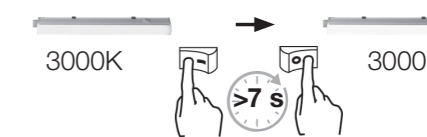
**B. Utbytbar CCT**

Tryck på strömbrytaren två gånger inom 6 sekunder för att ändra färgtemperatur.

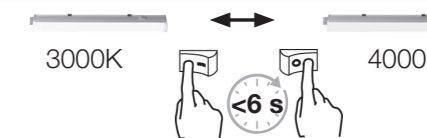
**C. Återställningsfunktion**

Återställ alla till 3000 K: Tänd/släck de sammankopplade armaturerna två gånger inom 0,5 sekunder.

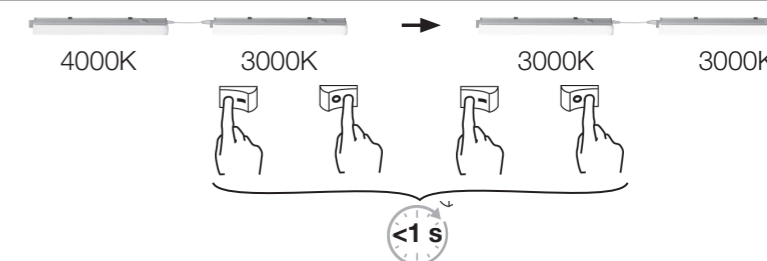
A.



B.



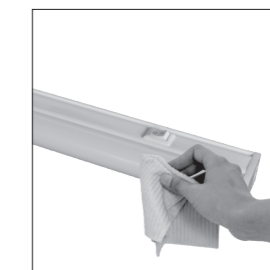
C.



V.

**Underhåll och skötsel****Rengöring**

Torka bara av armaturen med en mjuk, torr trasa. Använd aldrig skurpulver eller kemiska rengöringsmedel. Låt aldrig elektriska komponenter bli fuktiga.



# Návod k montáži



**Přečtěte si pečlivě tento návod a uschovejte ho pro pozdější použití!**



## Bezpečnostní informace

- Práce na elektrickém vybavení a jeho opravy musí provádět výhradně kvalifikovaný elektrikář.
- Během instalace vždy dodržujte národní předpisy k instalaci.
- Je zakázáno elektrické svítidlo jakkoli upravovat. Riziko úrazu elektrickým proudem a nehody.
- Zdroj světla a ovládací převod tohoto svítidla může vyměnit pouze kvalifikovaný elektrikář.
- Používejte pouze dodaný napájecí kabel a konektorový kabel. Pokud je některý z nich nebo jsou oba poškozené, musí být vyměněny za speciální kabel nebo kabel dodávaný výhradně výrobcem nebo servisním zástupcem.

## Použité symboly



Pozor: Riziko ohrožující zdraví a výrobek.



Nepoužívejte venku ani v prostředí s velkým obsahem par.



Třída ochrany II



Zdroj světla může vyměnit pouze kvalifikovaný elektrikář.



Ovládací převod může vyměnit pouze kvalifikovaný elektrikář.



Nelze ztlumit.



Tento výrobek obsahuje světelný zdroj s třídou energetické účinnosti E.

## Technické údaje

Jmenovité napětí:	220-240 V~, 50 Hz	Velikost:	
Jmenovitý výkon:		10485592	312x24x34 mm
10485592	4 W	10485593	562x24x34 mm
10485593	8 W	10485594	912x24x34 mm
10485594	11 W	10485595	1112x24x34 mm
10485595	13 W	Světelný tok:	
Třída ochrany:	II/II	10485592	500 lm
Stupeň ochrany:	IP 20	10485593	950 lm
Barevná teplota:	3000 K/4000 K	10485594	1400 lm
Zdroj světla:	LED	10485595	1700 lm
Energetická účinnost:	E	Vzdálenost otvoru:	
Hmotnost:		10485592	220 mm
10485592	157 g	10485593	300 mm
10485593	192 g	10485594	650 mm
10485594	237 g	10485595	850 mm
10485595	262 g		

## Likvidace odpadů



Symbol „přeškrtnuté popelnice“ vyžaduje samostatnou likvidaci použitých elektrických a elektronických přístrojů (směrnice WEEE). Takové přístroje mohou obsahovat cenné, ale nebezpečné látky ohrožující životní prostředí. Ze zákona v žádném případě nesmíte tyto produkty likvidovat v netříděném domácím odpadu, nýbrž jste povinni je zlikvidovat na ověřeném sběrném místě pro recyklaci elektrických a elektronických přístrojů. Tím přispíváte k ochraně zdrojů a životního prostředí.

Další informace si vyžádejte na [www.hornbach.com](http://www.hornbach.com) nebo u místních úřadů.

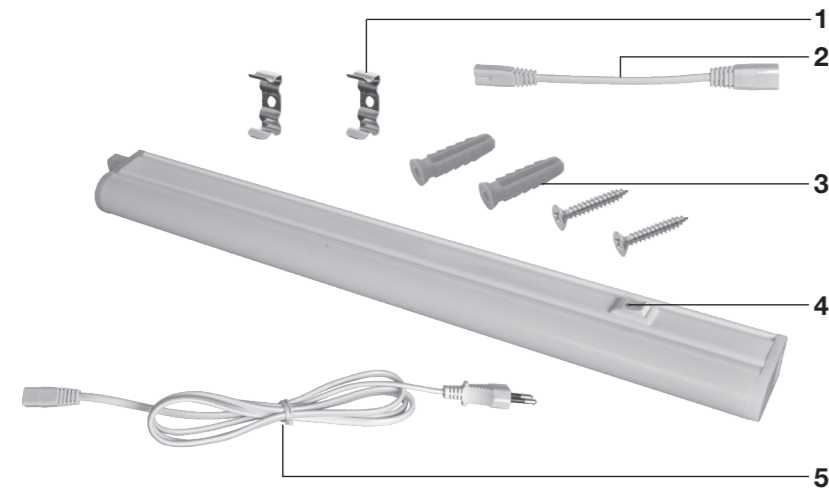
Děti si v žádném případě nesmějí hrát s plastovými sáčky a obalovým materiálem, protože existuje nebezpečí úrazu příp. udušení. Takový materiál bezpečně skladujte nebo zlikvidujte způsobem šetrným k životnímu prostředí.

HORNBACH je v Německu povinen:

- při zakoupení nového elektrického nebo elektronického přístroje vzít v prodejně HORNBACH bezplatně zpět starý přístroj stejného druhu.
- také bez zakoupení nového přístroje vzít v prodejně HORNBACH bezplatně zpět až 3 staré elektrické nebo elektronické přístroje stejného druhu (do max. délky okraje 25 cm).
- při dodání nového elektrického nebo elektronického přístroje do soukromé domácnosti bezplatně vyzvednout starý přístroj stejného druhu nebo Vám umožnit vrácení zpět ve Vaší bezprostřední blízkosti.

Zajistěte, aby žárovky, které lze bez porušení vyjmout z přístroje, byly z přístroje odstraněny před jeho likvidací.

I.

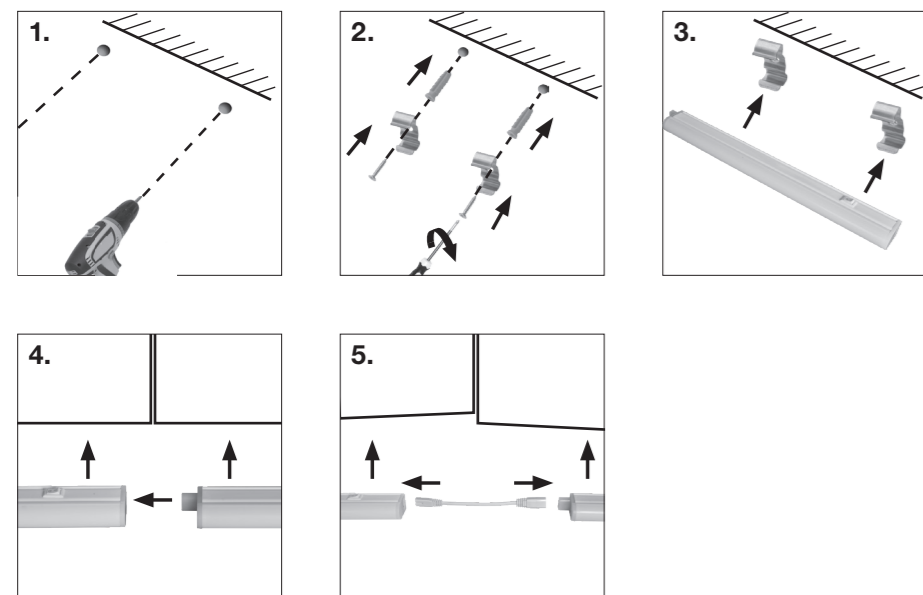


I.

**Popis**

- 1 2x Montážní držák
- 2 Konektorový kabel
- 3 2x šroub/hmoždinka
- 4 Svítidlo se spínačem/vypínačem
- 5 Napájecí kabel

II.



II.

**Montáž**

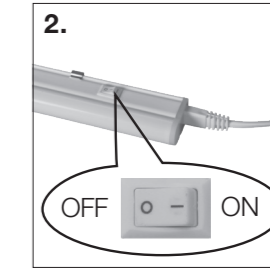
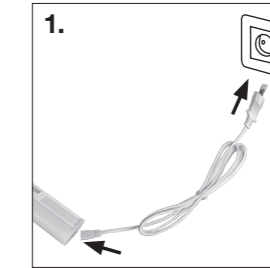
1. Zvolte si místo instalace, za kterým není potrubí ani kabely. Označte otvory s požadovanou vzdáleností mezi svítidly a vyvrtejte otvory (viz technické údaje).
2. Vložte hmoždinky a upevněte stropní držák na místo pomocí šroubů.  
 ⚠ Pozor: Přesvědčte se, že šrouby a hmoždinky jsou vhodné k použití v materiálu stěny / stropu.
3. Vložte svítidlo do držáků.
4. Chcete-li připojit svítidla a sebou přímo, ujistěte se, že jste je připojili k rovnému povrchu.
5. Použijte konektorový kabel, pokud připevníte svítidla na povrch, který není na stejné úrovni.

**III. Připojení**

Pozor: Zkontrolujte, zda elektrické napájení splňuje požadavky (viz technické údaje).

1. Svítidlo připojte k elektrickému zdroji.
2. Zapněte a vypněte svítidlo.

Toto svítidlo může být přepnuto na:  
 10485592: max. 20 světel  
 10485593: max. 10 světel  
 10485594: max. 8 světel  
 10485595: max. 6 světel



IV.

**Režim svícení****A. Funkce paměti**

Toto svítidlo automaticky uloží poslední nastavení CCT, pokud je interval spínání ON / OFF delší než 7 sekund.

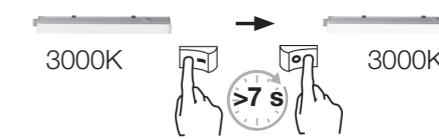
**B. Změna CCT**

Chcete-li změnit teplotu barvy, stiskněte spínač ON / OFF dvakrát během 6 sekund.

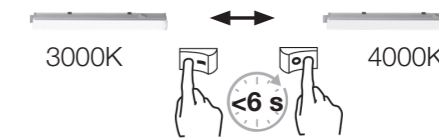
**C. Funkce Reset**

Resetovat všechny na 3000 K: Světelné smyčky vypněte / zapněte dvakrát v rozmezí méně než 0,5 sekundy.

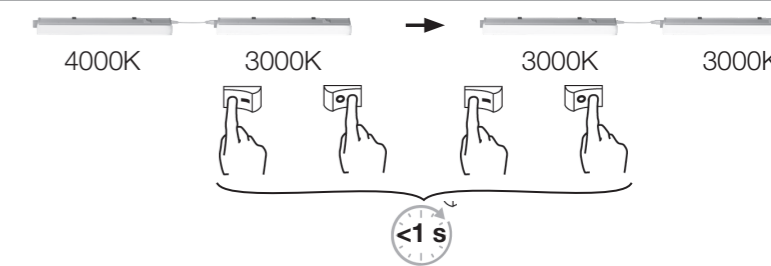
A.



B.



C.



V.

**Údržba a péče****Čištění**

Elektrické svítidlo pouze otírejte měkkou, suchou utěrkou. Nikdy nepoužívejte brusné prášky ani chemické čisticí látky. Nikdy nedovolte, aby elektrické součástky zvlhly.



# Návod na montáž



**Pred montážou si pozorne prečítajte tento návod a odložte ho na bezpečné miesto na budúce použitie!**



## Bezpečnostné informácie

- Elektrické práce a opravy musí vykonávať kvalifikovaný elektrikár.
- Počas inštalácie vždy dodržiavajte štátne predpisy pre inštaláciu.
- Svetidlo sa nesmie žiadnym spôsobom upravovať. Nebezpečenstvo zasaahu elektrickým prúdom a nehody.
- Svetelný zdroj a predradník tohto svetidla môže vymieňať iba kvalifikovaný elektrikár.
- Používajte iba dodaný napájací kábel a pripojovací kábel. Ak je niektorý z nich poškodený, musí sa vymeniť za špeciálny kábel alebo kábel dostupný výlučne od výrobcu alebo jeho servisného zástupcu.

## Použité symboly



Upozornenie: Riziko pre zdravie a produkt.



Nepoužívajte v exteriéri alebo vo vlhkom prostredí.



Trieda ochrany II



Svetelný zdroj môže vymieňať iba kvalifikovaný elektrikár.



Predradník môže vymieňať iba kvalifikovaný elektrikár.



Nie je možné stmievať.



Tento výrobok obsahuje svetelný zdroj triedy energetickej účinnosti E.

## Likvidácia odpadu



Symbol „priečiarknutý kontajner na odpadky“ požaduje oddelenú likvidáciu elektrických a elektronických použitých prístrojov (WEEE). Takéto prístroje môžu obsahovať cenné, ale nebezpečné látky, ohrozujúce životné prostredie. Ste zo zákona povinní nelikvidovať tieto produkty v netriedenom domovom odpade, ale na vykázanom zbernom mieste na recykláciu elektrických a elektronických prístrojov. Tým prispějete k ochrane zdrojov a životného prostredia.

HORNBAACH je v Nemecku povinný:

- pri novej kúpe elektrického alebo elektronického prístroja zobrať do predajne HORNBAACH bezodplatne späť použitý prístroj rovnakého druhu.
- aj bez novej kúpy zobrať do predajne HORNBAACH bezodplatne späť až 3 elektrické a elektronické použité prístroje rovnakého druhu (do dĺžky hrany max. 25 cm).
- pri dodávke nového elektrického alebo elektronického prístroja do súkromnej domácnosti vyzdvihnúť bezodplatne použitý prístroj rovnakého druhu alebo vám umožniť vrátenie vo vašej bezprostrednej blízkosti.

Uistite sa, že žiarovky, ktoré je možné vybrať z prístroja bez deštrukcie, boli pred likvidáciou prístroja z neho odstránené.

Pre ďalšie informácie sa obráťte, prosím, na vášho predajcu [www.hornbach.com](http://www.hornbach.com) alebo na miestne úrady.

Deti sa nesmú v žiadnom prípade hrať s plastovými vreckami a obalovým materiálom, pretože existuje nebezpečenstvo poranenia, resp. zadusenía. Takýto materiál skladujte bezpečne alebo zlikvidujte ekologickým spôsobom.

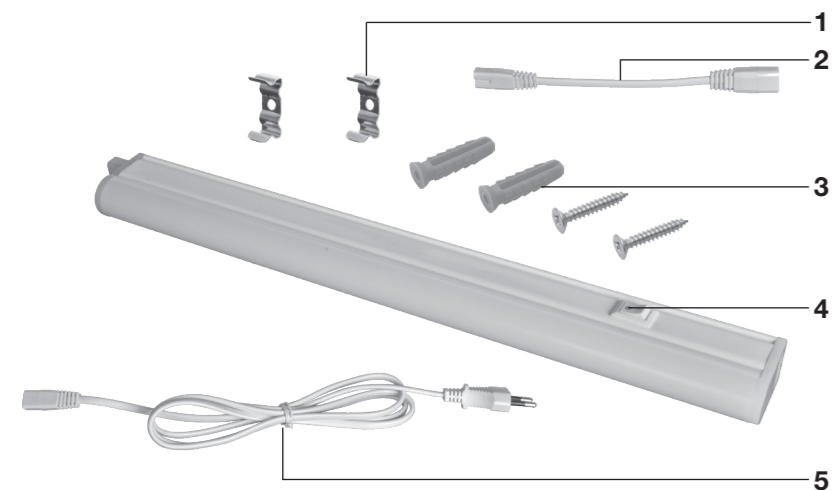
## Technické údaje

Menovité napätie:	220-240 V~, 50 Hz
Menovitý výkon:	
10485592	4 W
10485593	8 W
10485594	11 W
10485595	13 W
Trieda ochrany:	II/□
Stupeň ochrany:	IP20
Teplota chromatičnosti:	3000 K/4000 K
Svetelný zdroj:	LED
Energetická účinnosť:	E
Hmotnosť:	
10485592	157 g
10485593	192 g
10485594	237 g
10485595	262 g

Rozmer:	
10485592	312x24x34 mm
10485593	562x24x34 mm
10485594	912x24x34 mm
10485595	1112x24x34 mm
Svetelný tok:	
10485592	500 lm
10485593	950 lm
10485594	1400 lm
10485595	1700 lm
Vzdialenosť otvorov:	
10485592	220 mm
10485593	300 mm
10485594	650 mm
10485595	850 mm



I.

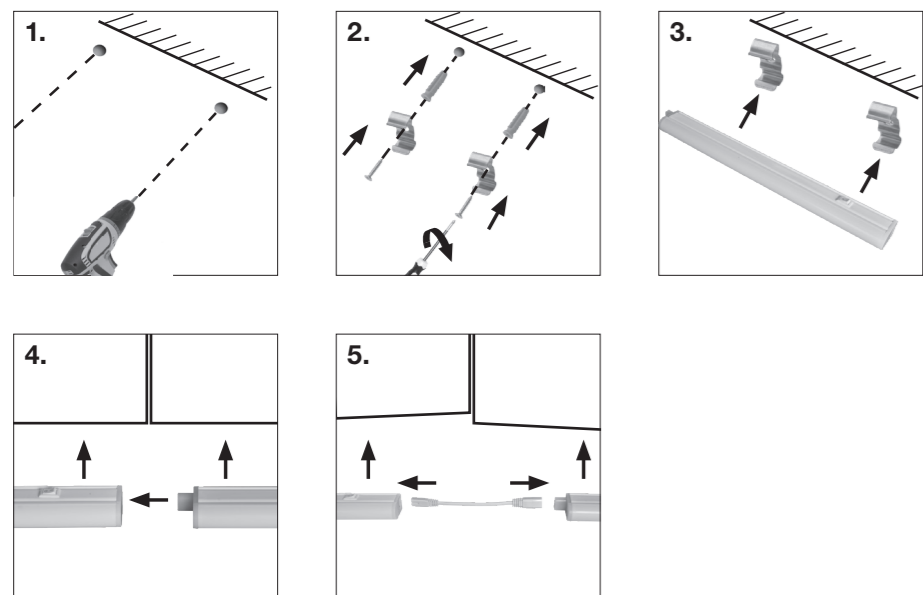


I.

**Popis**

- 1 2 x Montážna konzola
- 2 Pripojovací konektor
- 3 2 x skrutky / vložky
- 4 Svetidlo s hlavným spínačom
- 5 Napájací kábel

II.



II.

**Montáž**

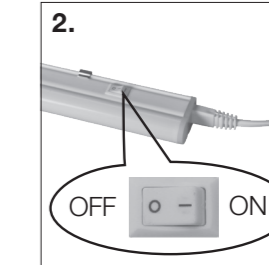
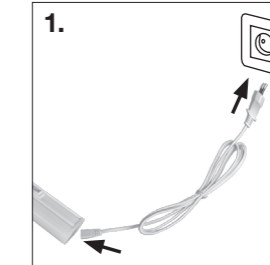
1. Vyberte miesto inštalácie, pod ktorým nie sú rúrky ani káble. Vyznačte otvory s požadovanou vzdialenosťou pre svetidlo a vyvrtajte otvory (pozrite technické údaje).
2. Vložte vložky a pomocou skrutiek namontujte konzoly.  
 ⚠ Pozor: Skontrolujte, či sú skrutky a vložky vhodné pre materiál steny/stropu.
3. Vložte svetidlo do konzol.
4. Ak chcete pripojiť svetidlá priamo za sebou, vždy ich pripevnite k rovnému povrchu.
5. Ak pripojujete svetidlá na povrch, ktorý nie je rovný, použite pripojovací kábel.

**III. Zapojenie**

Pozor: Skontrolujte, či elektrická sieť zodpovedá požiadavkám (pozrite technické údaje).

1. Zapojte svetidlo do elektrickej siete.
2. Zapnite a vypnite svetidlo.

Toto svetidlo možno zapojiť sériovo:  
 10485592: max. 20 svetidiel  
 10485593: max. 10 svetidiel  
 10485594: max. 8 svetidiel  
 10485595: max. 6 svetidiel



IV.

**Režim svietenia****A. Pamäťová funkcia**

Toto svetidlo automaticky uloží posledné nastavenie CCT, pokiaľ je spínací interval zapnutia/vypnutia dlhší ako 7 sekúnd.

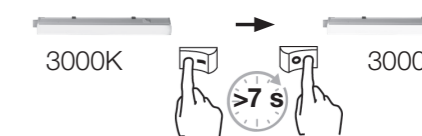
**B. Nastaviteľné CCT**

Dvojitým stlačením hlavného spínača do 6 sekúnd zmeníte teplotu chromatičnosti.

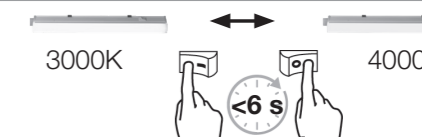
**C. Funkcia vynulovania**

Vynulovanie všetkých svetidiel na 3000 K: Dvakrát vypnite a zapnite sériovo zapojené svetidlá do 0,5 sekundy.

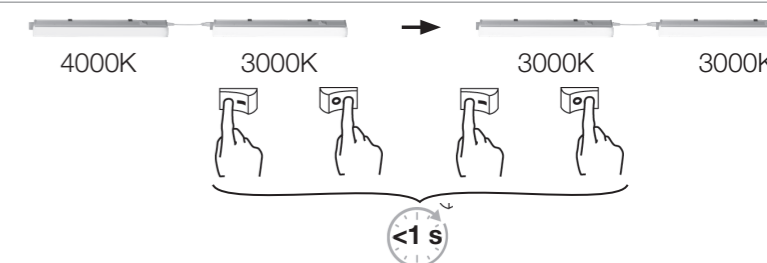
A.



B.



C.



V.

**Údržba a starostlivosť****Čistenie**

Svetidlo utierajte len mäkkou suchou tkaninou. Nikdy nepoužívajte brúsne prášky alebo chemické čistiace prostriedky. Nikdy nedovoľte, aby elektrické komponenty navlhli.



# Instrucțiuni de montaj



**Vă rugăm să citiți cu atenție aceste instrucțiuni și păstrați-le într-un loc sigur pentru o eventuală utilizare ulterioară!**



## Informații privind securitatea

- Lucrările electrice și reparațiile trebuie efectuate de electricieni calificați.
- În timpul instalării respectați reglementările naționale referitoare la instalare.
- Corpul de iluminat nu trebuie modificat în nici un fel. Pericol de electrocutare și de accidentare.
- Sursa de lumină și sistemul de comandă al acestui corp de iluminat pot fi înlocuite numai de către un electrician calificat.
- Utilizați numai cablul de alimentare electrică și cablul de conexiune furnizate. Dacă unul din cele două cabluri este deteriorat, trebuie înlocuit cu un cablu special sau cu un cablu care provine de la producător sau de la un agent de service al acestuia.



## Simboluri folosite

Precauție: Periclitează sănătatea și produsul.



Nu utilizați în aer liber sau în mediu umed.



Clasa de protecție II



Sursa de lumină trebuie înlocuită de un electrician calificat.



Sistemul de comandă trebuie înlocuit de un electrician calificat.



Nu se pretează la variatoare de intensitate.



Acest produs conține o sursă de lumină cu clasa de eficiență energetică E.

## Disponerea



Simbolul de „tombon tăiat” impune eliminarea separată ca deșeururi a aparatelor electrice și electronice (WEEE) uzate. Astfel de aparate pot conține substanțe valoroase, dar periculoase și poluante. Legislația nu vă permite să eliminați aceste produse ca deșeururi la gunoiul menajer, ci sunteți obligați să le predați unui centru de colectare indicat pentru reciclarea aparaturii electrice și electronice. În acest mod contribuiți la protejarea resurselor și a mediului înconjurător.

Compania HORNBACH are următoarele obligații în Germania:

- să recepționeze fără costuri un aparat uzat de același tip în sectorul comercial HORNBACH, la achiziționarea unui aparat electric sau electronic nou.
- să recepționeze fără costuri până la 3 aparate electrice sau electronice uzate de același tip (cu o lungime max. a muchiei de 25 cm) în sectorul comercial HORNBACH, și fără achiziționarea unui aparat nou.
- la livrarea unui aparat electric sau electronic nou într-o gospodărie privată, să recepționeze fără costuri un aparat uzat de același tip sau să vă ofere posibilitatea de returnare a acestuia în vecinătatea dvs.

Asigurați-vă că lămpile, care pot fi scoase din aparat fără a fi distruse, sunt îndepărtate din aparat înainte de eliminarea acestuia ca deșeu.

Pentru mai multe informații vizitați pagina [www.hornbach.com](http://www.hornbach.com) sau adresați-vă organelor locale competente.

Copiii nu au voie în niciun caz să se joace cu pungile din plastic și cu materialul de ambalare, deoarece există pericol de rănire, respectiv de asfixiere. Depozitați în siguranță astfel de materiale sau eliminați-le ca deșeururi în mod ecologic.

## Date tehnice

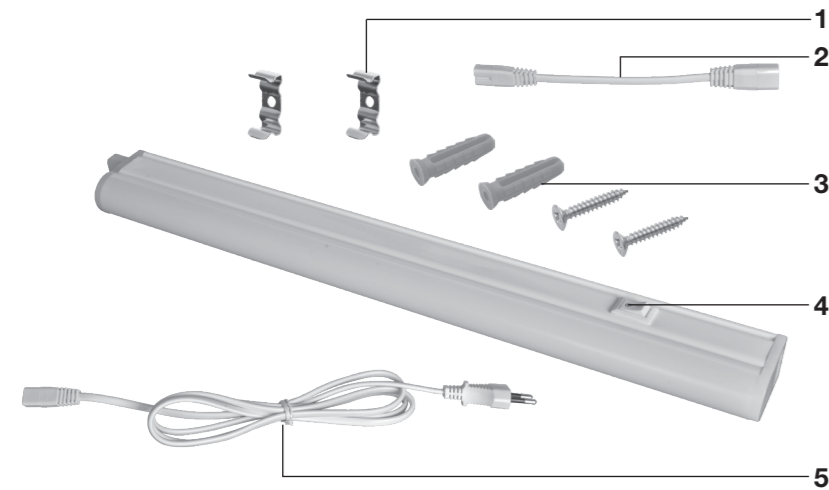
Tensiunea nominală:	220-240 V~, 50 Hz
Puterea nominală:	
10485592	4 W
10485593	8 W
10485594	11 W
10485595	13 W
Clasa de protecție:	II/II
Grad de protecție:	IP20
Culoare temperatură:	3000 K/4000 K
Sursa de lumină:	LED
Eficiența energetică:	E
Greutate:	
10485592	157 g
10485593	192 g
10485594	237 g
10485595	262 g

## Dimensiuni:

10485592	312x24x34 mm
10485593	562x24x34 mm
10485594	912x24x34 mm
10485595	1112x24x34 mm
Fluxul luminos:	
10485592	500 lm
10485593	950 lm
10485594	1400 lm
10485595	1700 lm
Distanța dintre găuri:	
10485592	220 mm
10485593	300 mm
10485594	650 mm
10485595	850 mm



I.

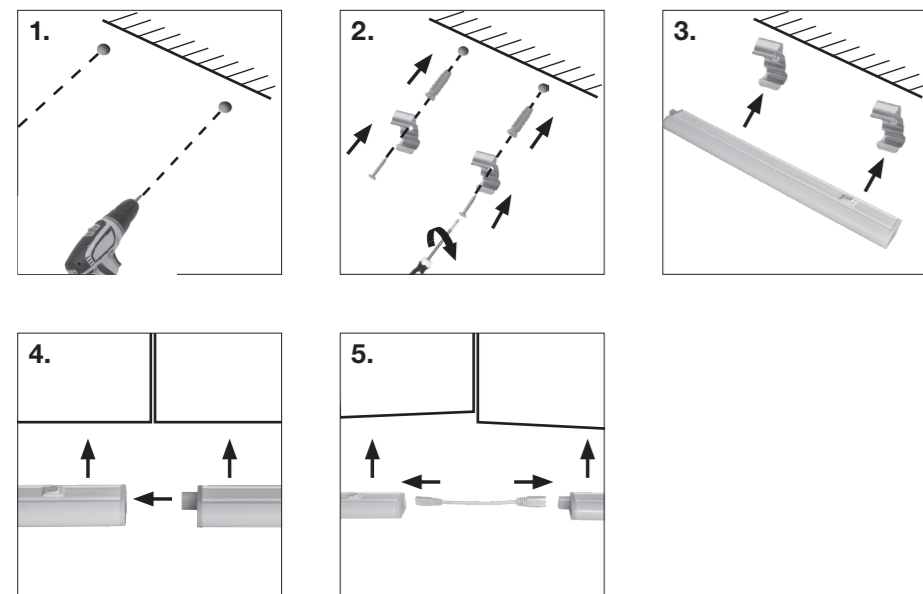


I.

**Descriere**

- 1 2 cleme de montare
- 2 Cablu de conexiune
- 3 2x șuruburi / dibluri
- 4 Corp de iluminat cu buton PORNIT / OPRIT
- 5 Cablu de alimentare electrică

II.



II.

**Montaj**

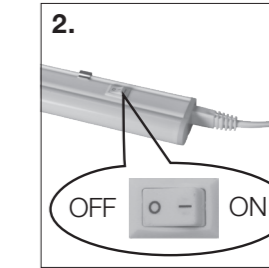
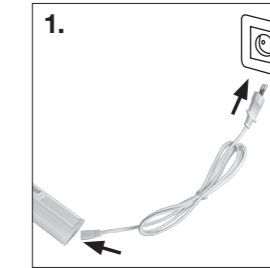
1. Selectați un loc de instalare fără țevi și conducte amplasate dedesubt. Marcați găurile pentru corpul de iluminat cu distanța necesară între ele și practicați-le (consultați datele tehnice).
2. Introduceți diblurile și fixați clemele cu ajutorul șuruburilor.  
 ⚠️ Precauție: Asigurați-vă că șuruburile și diblurile sunt potrivite pentru materialul peretelui/plafonului.
3. Introduceți corpul de iluminat în cleme.
4. Pentru a conecta direct corpuri de iluminat succesive, asigurați-vă că le atașați pe o suprafață plană.
5. Dacă atașați corpurile de iluminat pe o suprafață care nu este plană, utilizați cablul de conexiune.

**III. Conectare**

Precauție: Asigurați-vă că rețeaua de alimentare electrică este în conformitate cu cerințele specificate (consultați datele tehnice).

1. Conectați corpul de iluminat la alimentarea cu curent.
2. Aprindeți și stingeți corpul de iluminat.

La acest corp de iluminat se pot atașa până la:  
 10485592: max. 20 de lumini  
 10485593: max. 10 lumini  
 10485594: max. 8 lumini  
 10485595: max. 6 lumini



IV.

**Mod de iluminare****A. Funcția de memorare**

Acest corp de iluminat salvează automat ultima setare CCT atât timp cât intervalul de comutare PORNIT/OPRIT este mai lung de 7 secunde.

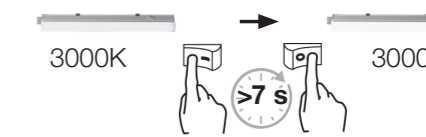
**B. CCT modificabil**

Apăsăți butonul PORNIT/OPRIT de două ori în interval de 6 secunde pentru a schimba temperatura culorii.

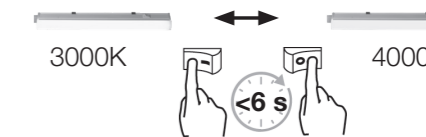
**C. Funcția de resetare**

Resetați totul la 3000 K: Aprindeți și stingeți cu butonul OPRIT/PORNIT corpurile de iluminat atașate, de două ori, într-un interval mai scurt de 0,5 secunde.

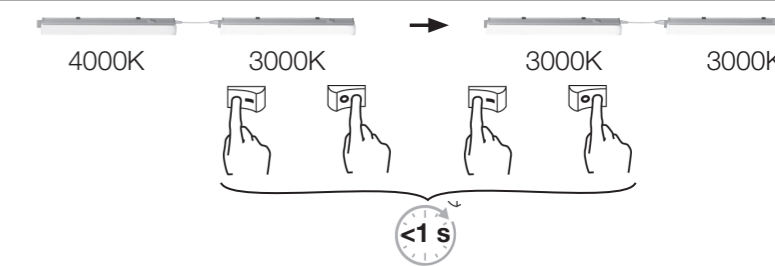
A.



B.



C.



IV.

V.

**Întreținere și îngrijire****Curățarea**

Corpul de iluminat se va șterge numai cu o cârpă moale și uscată. Nu folosiți în niciun caz prafuri abrazive și substanțe chimice de curățare. Feriți componentele electrice de aburi.



# Assembly instructions



**Please read these instructions carefully and keep them safe for later use!**



## Safety information

- Electrical work and repairs must be performed by a qualified electrician.
- During installation, always observe the national installation regulations.
- The luminaire must not be modified in any way. Risk of electric shock and accident.
- The light source and the control gear of this luminaire are only replaceable by a qualified electrician.
- Only use the provided power supply cord and connector cable. If one of both is damaged, it shall be replaced by a special cord or cord exclusively available from the manufacturer or his service agent.

## Used symbols



Caution: Risk to health and the product.



Do not use outdoors or in damp environments.



Protection class II



Light source replaceable by qualified electrician.



Control gear replaceable by qualified electrician.



Cannot be dimmed.



This product contains a light source of energy efficiency class E.

## Technical data

Nominal voltage:	220-240 V~, 50 Hz	Size:	
Rated power:		10485592	312x24x34 mm
10485592	4 W	10485593	562x24x34 mm
10485593	8 W	10485594	912x24x34 mm
10485594	11 W	10485595	1112x24x34 mm
10485595	13 W	Luminous flux:	
Protection class:	II/II	10485592	500 lm
Degree of protection:	IP20	10485593	950 lm
Colour temperature:	3000 K/4000 K	10485594	1400 lm
Light Source:	LED	10485595	1700 lm
Energy efficiency:	E	Hole distance:	
Weight:		10485592	220 mm
10485592	157 g	10485593	300 mm
10485593	192 g	10485594	650 mm
10485594	237 g	10485595	850 mm
10485595	262 g		

## Waste disposal



The crossed-out wheeled bin symbol requires separate disposal for waste electrical and electronic equipment (WEEE). Such equipment may contain valuable, but dangerous and hazardous substances. You are required by law to return these products to a designated collection point for the recycling of WEEE and must not under any circumstances dispose of them as unsorted municipal waste. In this way, you can help to conserve resources and protect the environment.

In Germany, HORNBAACH is obliged:

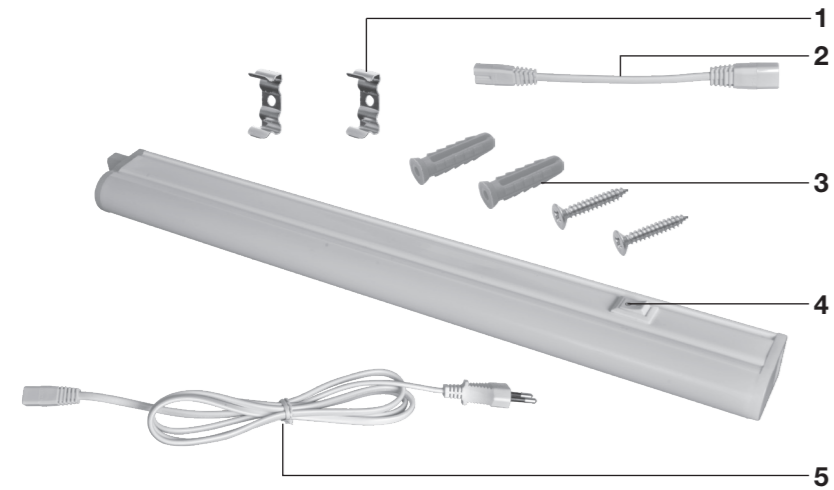
- to take back old appliances of the same type free of charge in HORNBAACH stores when you purchase a new electrical or electronic appliance.
- to take back up to 3 WEEE of the same type (up to max. 25 cm edge length) free of charge in HORNBAACH stores, even if you do not purchase a new appliance.
- when delivering a new electrical or electronic appliance to a private household, to collect an old appliance of the same type free of charge or to enable you to return it in your immediate vicinity.

Make sure that lamps which can be removed from the appliance without destroying it have been removed from the appliance before disposing of it.

For further details, please consult [www.hornbach.com](http://www.hornbach.com) or your local authorities.

Children must not play with plastic bags and packaging material, due to the risk of injury and suffocation. Store such material safely or dispose of it in an environmentally friendly way.

I.

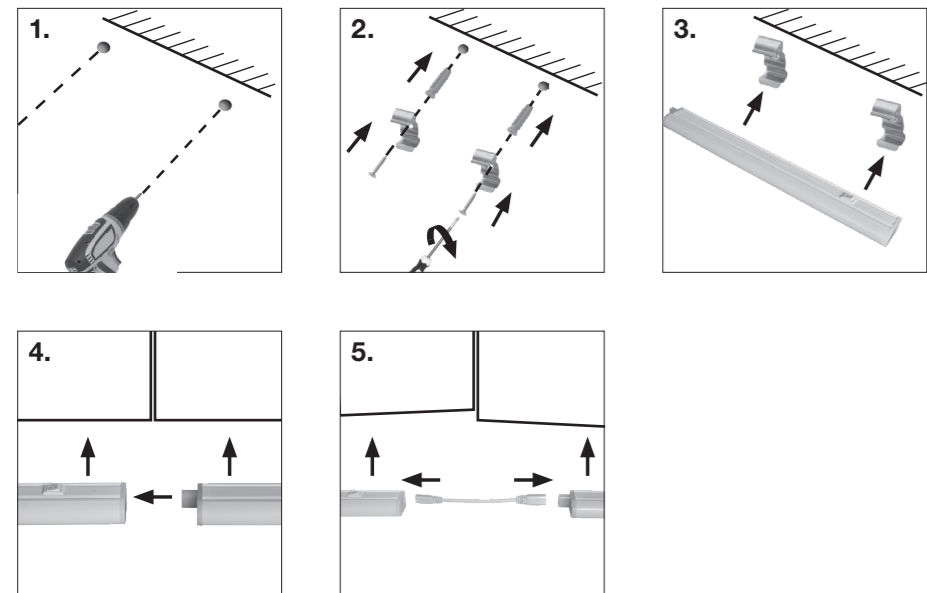


I.

**Description**

- 1 2 x Mounting bracket
- 2 Connector cable
- 3 2 x Screws / plugs
- 4 Luminaire with ON / OFF switch
- 5 Power supply cord

II.



II.

**Assembly**

- 1. Select an installation location without pipes or cables behind it. Mark the holes with the required distance in between for the luminaire and drill the holes (see technical data).
- 2. Insert plugs and fix the brackets in place with screws.  
 ⚠ Caution: Make sure the screws and plugs are suitable for the wall / ceiling material.
- 3. Insert the luminaire into the brackets.
- 4. To connect successive luminaires directly, be sure to attach them to a level surface.
- 5. Use the connector cable, if you attach the luminaires to a surface that is not level.

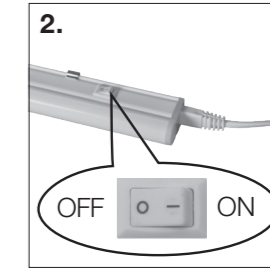
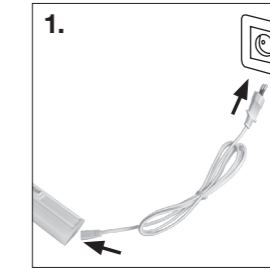
III.

III. **Connection**

⚠ Caution: Make sure the power supply meets the requirements (see technical data).

- 1. Connect the luminaire to the power supply.
- 2. Switch the luminaire on and off.

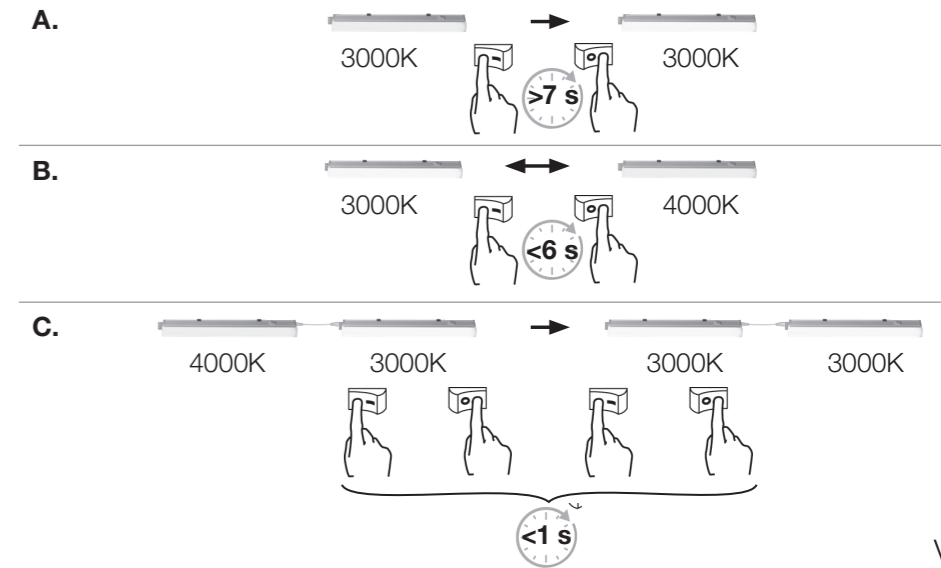
This luminaire can be looped up to:  
 10485592: max. 20 lights  
 10485593: max. 10 lights  
 10485594: max. 8 lights  
 10485595: max. 6 lights



IV.

**Lighting mode**

- A. **Memory Function**  
This luminaire automatically saves the last CCT setting, as long as the ON/OFF switching interval is longer than 7 seconds.
- B. **Changeable CCT**  
Press the ON/OFF switch twice within 6 seconds to change the color temperature.
- C. **Reset Function**  
Reset all to 3000 K: Switch the looped luminaires OFF/ON twice with less than 0.5 seconds in between.

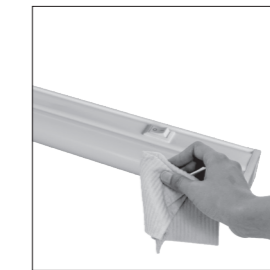


IV.

V.

**Maintenance and care**

**Cleaning**  
 Wipe the luminaire with a soft, dry cloth only. Never use scouring powders or chemical cleaning agents. Never allow the electrical components to become damp.



V.



[www.hornbach.com/productcompliance](http://www.hornbach.com/productcompliance)

Manufactured for  
**HORNBACH Baumarkt AG**  
**Hornbachstraße 11**  
**76879 Bornheim / Germany**  
**[www.hornbach.com](http://www.hornbach.com)**

10485592, 10485593, 10485594,  
10485595\_2022/08\_V1.9

