

EAN: 6414150079542

RSK: 8335467

[static.oras.com/2728F](https://static.oras.com/2728F)



Köksblandare med användarvänliga vred för kallt och varmt vatten som är enkla att greppa, beröringsfri funktion, temperaturdisplay med varningsindikering för hett vatten, flexibel hög svängbar utloppspip och strålsamlare med två lägen. Flöden för varmt och kallt vatten justeras med separata vreden. Pipens svängradie är förinställd på 120° (kan begränsas till 60° eller 80°). Den beröringsfria funktionen aktiveras då händerna befinner sig inom sensorns aktiveringsområde. Temperaturen för den beröringsfria funktionen kan justeras med hjälp av ringen mellan blandarhuset och utloppspipen. Den beröringsfria funktionen kan enkelt stängas av. Ansluts till 230 VAC vägguttag med en stickproppstransformator 230 VAC/5 V. Blandaren är utrustad med smutsfilter.

F = flexibel anslutning.

- Kök
- Public
- Hybrid, Plug-in transformator
- Bänkmonterad
- Krom
- Svängbar utloppspip, Flexible model, Möjlighet till begränsning av svängradien
- Easy-Grip Spak, Tvågreppsblandare
- Tryckomkastare, Automatisk återställning
- Keramisk kranöverdel för flödeskontroll, Blandningsventil, Smutsfilter
- Autofokus infraröd sensor, Magnetventil, Strömförsörjning, Ljusindikerad funktion(er)
- Flexibel anslutning
- Blandarkroppen är tillverkad i avzinkningshårdig mässing, Ytor som kommer i kontakt med dricksvatten innehåller mindre än 0,3% bly, Vattenvägar har en ytbeläggning utan nickel
- Soft- and Needle-Spray
- 2 strålllägen

## Teknisk data

### Flödesegenskaper

Flöde vid 300 kPa	0.2 l/s
Tryckfall vid flöde (0.2 l/s)	300 kPa

### Tekniska egenskaper

DN mått (nominell)	DN15
Varmvattenanslutning	max. +70°C
Arbetstryck	100 - 1000 kPa
Anslutning, mått	G3/8
Projection	200 mm
Backflow prevention (EN1717)	AA
Material	Brass/Plastic

### Programinställningar

Efterflödestid	4 s (2/4/8/10/20 s)
Automatisk spolning	off (off/12/24/48/72 h)
Automatisk spolningsperiod	30 s (10/30/60/120/180 s)
Max. flödestid	40 s (10/40/60/120/180 s)

### Elektroniska egenskaper

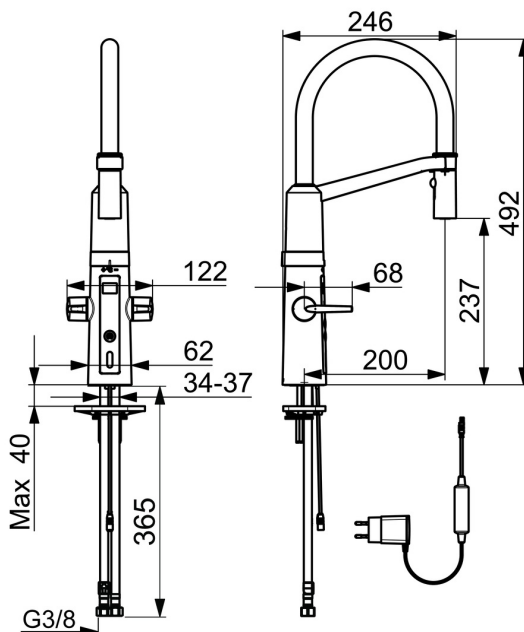
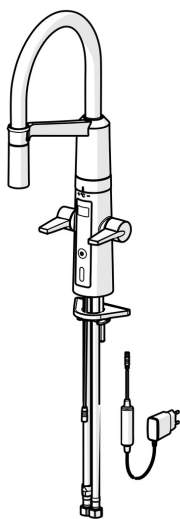
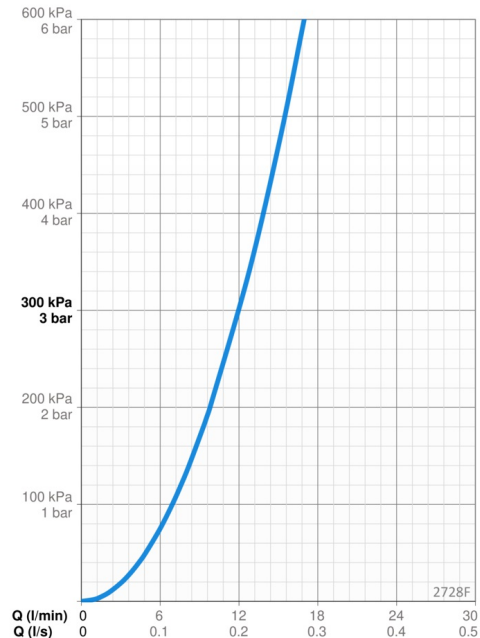
El-anslutning	230 / 5 V
---------------	-----------

### Bestämmelser

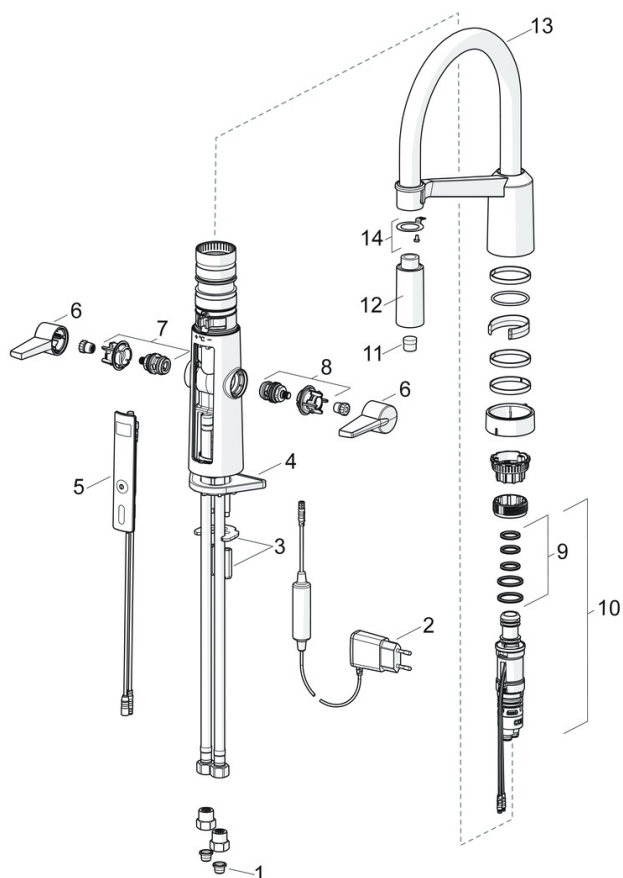
EU Direktiv	C € 2014/30/EU , 2014/35/EU , 2011/65/EU
EN standard	EN 15091
Ljudklass	I (ISO 3822) Oras lab.
Kapslingsklass	IP 54 / transformer IP 20

### Godkännanden och Certifikat

STF certifikat	EUF129-20002662-TH2
KIWA SE	1628



## Reservdelar



### SP2728F

	Namn	Kod	RSK
01	Smutsfilter	199257/2	8347831
02	Strömkälla, 5 V	601472V	8316547
03	Monteringssats	158697	8347840
04	Stödskena, 100x60mm	158825	8347884
05	Användargränssnitt	601224V	
06	Spak	601094/2	
07	Kranöverdel för V.V.	601092V	8394065
08	Kranöverdel för K.V.	601091V	8394064
09	Tätningssats	601072V	
10	Blandningsventil	1003246V	8316548
11	Strålsamlare	1000972V	
12	Duschsil	1001321V	
13	Hög utloppspip	1002660V	
14	Fixeringsdel	1001323V	