



## 2610AF Oras Optima - Tvättställsblandare

EAN: 6414150099144  
RSK: 8275007  
[static.oras.com/2610AF](https://static.oras.com/2610AF)



Tvättställsblandare med en användarvänlig pinnspak, som är enkel att greppa. Bygger på Oras 3.0 kassett med inbyggd flödes och temperaturspär. Flödeskontroll 6l/min. Oras 3S-Installation för snabb och enkel montering. Avzinkningshårdig 4MS DZR mässing. F = flexibla anslutningar.

Nya Oras Optima är den perfekta lösningen för varje badrum. Professionell kvalitet som du alltid kan lita på, oavsett vilka behov du har. Hållbar och långvarig i både design och livslängd, den här blandaren kommer att ge dig glädje och pålitlighet i många år framöver. Funktionella lösningar och dedikerade detaljer erbjuder en ny användarupplevelse.

- Tvättställ
- Ettgreppsblandare
- Bänkmonterad
- Krom
- Fast utloppspip
- PCA® - konstantflödesstrålsamlare oavsett tryck
- Ettgreppsblandare, Pinnspak, Symboler för Varmt/Kallt
- Möjlighet till spärr för begränsning av temperatur och flöde
- Ø 30 mm keramisk kassett för flödes- och temperaturkontroll
- Flexibel anslutning
- Blandarkroppen är tillverkad i avzinkningshårdig mässing, Oras 3S-Installation för snabb, säker och enkel montering
- Utan lyftventil

### Teknisk data

#### Flödesegenskaper

Flöde vid 300 kPa (med flödesbegränsare) **0.1 l/s**

#### Tekniska egenskaper

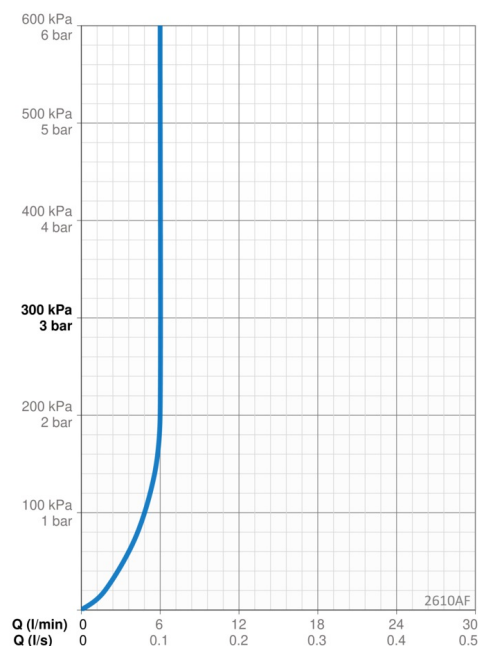
Varmvattenanslutning **max. +70°C**  
Arbetsstryck **50 - 1000 kPa**  
Anslutning, mått **G3/8**  
Projection **109 mm**  
Backflow prevention (EN1717) **AA**  
Material **brass**

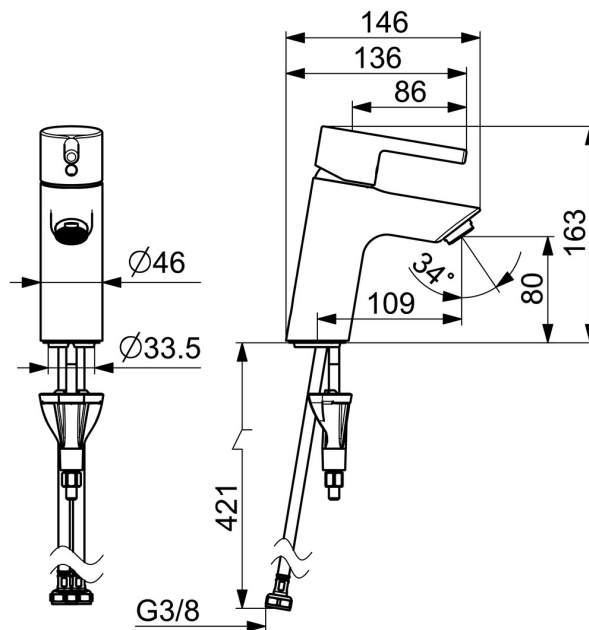
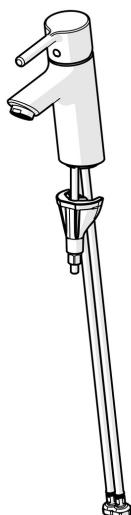
#### Bestämmelser

EN standard **EN 817**

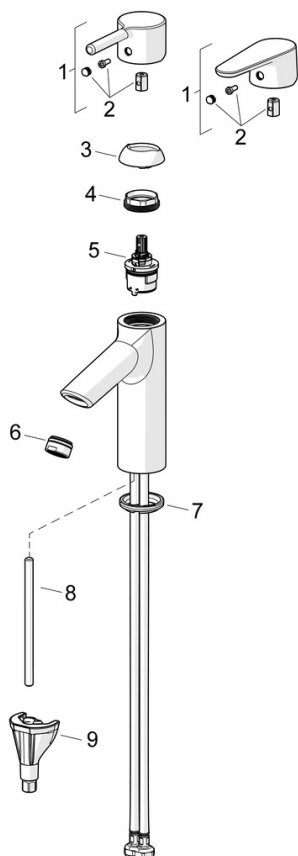
#### Godkännanden och Certifikat

EPD **S-P-06391**





## Reservdelar



### SP2610F

	Namn	Kod	RSK
01	Spak	1010312V	
01	Spak	1011999V	
02	Täckbricka	1012105V	8387013
03	Skyddskåpa	1012421V	8387011
04	Fästmutter, M34x1.5	1012133V	
05	Reglerinsats, 3.0	1014428V	
06	Strålsamlare, M24x1, 6 l/min	601974V	
07	Bottentätning	1002371V	
08	Monteringsbult, M8x1, L=130	1000780V	
09	Monteringssats	602610V	8393996